



## I PREFACE

Le présent Atlas que nous avons le plaisir de présenter, est consacré à la sous région 3 du bassin hydrographique « Cheliff Zahrez ». Celle-ci englobe la wilaya de Relizane en totalité et les wilayas de Mascara , Mostaganem et Tiaret en partie.

Ainsi , par l'édition de ce volume, se trouve complétée la série des Atlas qui couvre l'ensemble des quatre sous régions du bassin hydrographique «Cheliff – Zahrez» et que notre agence a réalisée.

Après une brève présentation du bassin hydrographique et de la sous – région 3, cet Atlas expose les informations disponibles sur les ressources en eaux souterraines et superficielles, les infrastructures hydrauliques et les différents usages de l'eau (alimentation en eau potable, irrigation et industrie) ainsi que les premiers éléments recueillis sur la pollution et les risques liés à l'eau dans cette sous-région 3 du bassin hydrographique « Cheliff-Zahrez ».

Les données présentées sont le fruit d'une concertation entre l'équipe de l'agence du bassin et ses différents partenaires : autorité de tutelle, collectivités territoriales, services déconcentrés et organismes publics concernés, à un titre ou à un autres par les problèmes de l'eau. Je saisis cette opportunité pour leur témoigner notre gratitude et notre disponibilité.

Ces résultats sont certainement incomplets et devront être nécessairement développés et enrichis. Une ouverture vers des collaborations plus larges et plus intenses est notre espérance pour parvenir à une meilleure connaissance et une protection efficace de notre patrimoine commun : l'eau.

Nous appelons nos lecteurs, qu'ils soient décideurs, spécialistes ou simples usagers à une lecture critique de ce volume et nous attendons d'eux qu'ils nous fassent parvenir leurs opinions et remarques pour améliorer les prochaines éditions dans l'intérêt d'une maîtrise de la gestion intégrée des ressources en eau dans notre bassin hydrographique.

**Mohamed DERAMCHI**  
**DIRECTEUR GENERAL,**  
**DE L'A.B.H « CZ »**

## II Préambule



« Selef est un grand fleuve qui sourd aux montagnes de Guanseris et, descendant par les plaines désertes (qui sont là où le royaume de Telenisis confine avec celui de Tenez) passe outre, continuant son cours jusqu'à ce qu'il vient à entrer dans la mer Méditerranée, séparant Mezzagran d'avec Mostaganim; A la bouche d'icelui, quand il se jette dans la mer, se prend bons poissons et de diverses espèces <sup>1</sup> ».

*L'Oued cheliff qui s'étend sur une distance de 800Km traverse le bassin versant le plus important du pays avec une superficie de 43 750Km<sup>2</sup>. Il est le seul cours d'eau algérien, qui prend sa source dans l'Atlas saharien, près d'afrou dans les monts du djebel Amour. Deux barrages sont installés le long de cet Oued, Bouguezoul qui décrète les crues en provenance du haut bassin de l'Oued Cheliff et Ghrib dont le comblement de la retenue et ralenti par la décantation des eaux du premier barrage.*

*Plusieurs autres ouvrages de déviation des eaux pour l'irrigation sont construits tout au long de son périple (Djendel, Oum Drou, Boukader, Sidi-bel attar).*

*L'Oued Cheliff est alimenté par plusieurs affluents et nappes souterraines. En période d'étiage, il n'est alimenté que par les lachures du barrage Ghrib situé à l'amont ou par les affluents (exemple : Oued Mina).*

*Le régime d'écoulement mensuel et annuel de l'Oued Cheliff est extrêmement irrégulier, en général l'apport de l'Oued est important de septembre à mai et particulièrement déficitaire, sinon sec en période d'été.*

*L'Oued Cheliff traverse successivement neuf (09) Wilayats : Laghouat, Djelfa,(oued Touil), Tiaret, Tissemsilt côté ouest,(Nahr Ouassel, oued Mina-haut) Medea, Ain-Defla,(oued Cheliff), Chlef (oued Fodda - oued Sly), Relizane (oued Rhiou, oued Mina-bas), Mostaganem (déversement).*

---

<sup>1</sup> Léon l'africain (de l'Afrique 1556)



### III Présentation du Bassin Hydrographique Cheliff-Zahrez

Le Bassin Hydrographique Cheliff-Zahrez couvre une superficie d'environ 56 227 km<sup>2</sup> (soit plus de 22% de la superficie de l'Algérie du Nord).

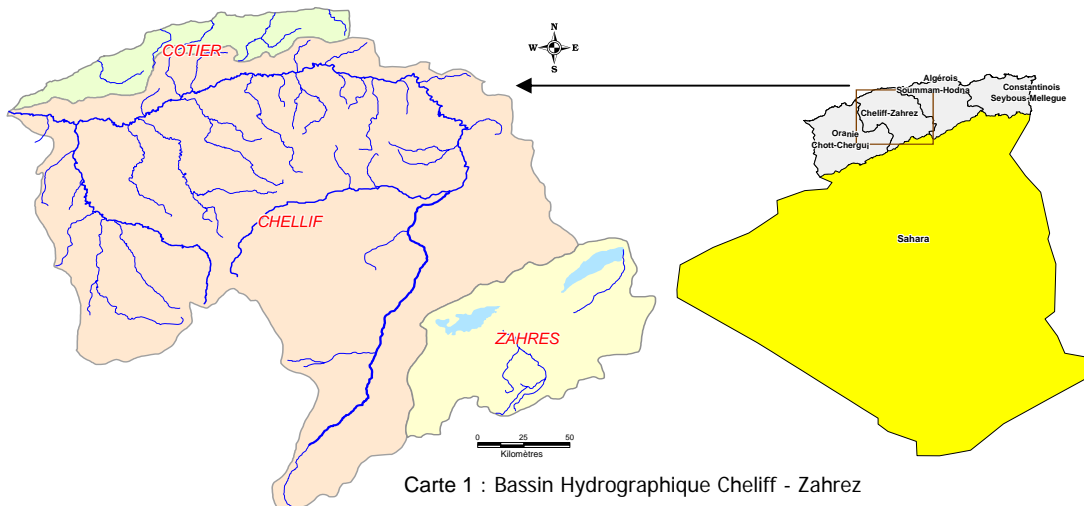
Une région hydrographique limitée naturellement au Nord par la Mer Méditerranée, à l'Ouest par la région Oranie – Chott Chergui, à l'Est par la région Algéroise – Hodna – Sommam et au sud par le Sahara.

Cette région hydrographique est découpée en trois grands sous bassins versants, le bassin du Cheliff est le plus grand du point de vue superficie en Algérie, il représente plus de 77 % de la superficie totale du bassin Cheliff-Zahrez. Ce même bassin, limité au Nord par les monts du Dahra et au sud par l'Atlas saharien, comprend au Nord, la vallée du Cheliff, au sud les haut plateaux, allant de Saïda à Tiaret, les plaines de Nahr Ouassel et Ain Ouassera et au centre le massif de l'Ouarensis.

Le site principal de drainage du bassin comprend, vers le Sud Ouest, l'Oued de Nahr Ouassel et ses affluents, vers le sud, l'oued de Nahr Touil et ses affluents. Ces deux oueds se réunissent pour former l'oued Cheliff qui traverse la vallée du Cheliff et se déverse dans la Méditerranée à Mostaganem.

Le bassin côtier Dahra ne forme pas un bassin unique, mais se compose de plusieurs bassins individuels, dont les plus importants, du point de vue pluviométrique, sont Oued Damous, Oued Karmis et Oued Allalah.

Le bassin Zahrez est une cuvette des hauts plateaux et se compose de deux Chott: Chott-Chergui et Chott-Gherbi. L'apport annuel, de ce dernier est faible et varie entre 250 et 400 mm/an.

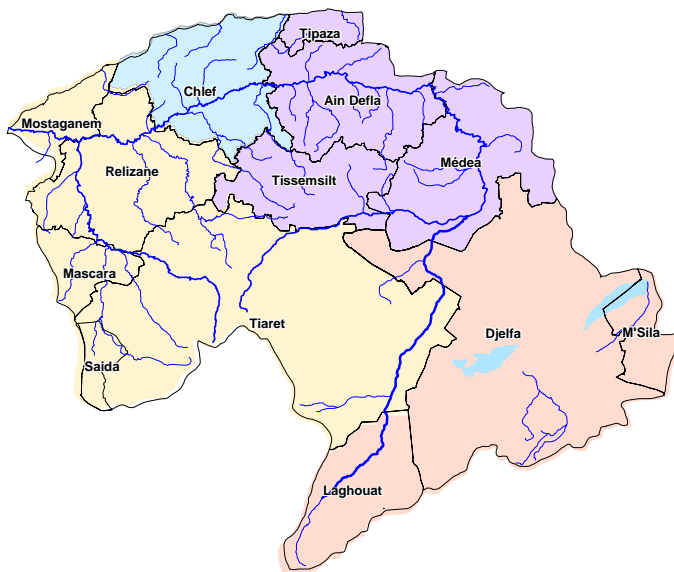




## IV Découpage du bassin

### IV.1 Découpage Administratif

La région englobe trois Wilayas entières (CHLEF, TISSEMSILT et RELIZANE) et neuf Wilayas en partie (MEDEA, TIARET, AIN DEFLA, MOSTAGANEM, MASCARA, TIPAZA, DJELFA, LAGHOuat et M'SILA). Ces douze Wilayas forment le bassin hydrographique Cheliff-Zahrez qui comprend 255 communes, soit 393 agglomérations.



### IV.2 Découpage par sous région

Vu l'étendue de la région Cheliff-Zahrez, il est apparu nécessaire de définir des sous régions pour mieux cerner l'adéquation ressource - besoin.

Le plan national de l'eau a divisé le bassin hydrographique Cheliff – Zahrez en quatre sous région :

Tableau 1 : Découpage par Sous région

SOUS REGION	BASSIN HYDROGRAPHIQUE	WILAYATS
Sous région 1	Haut Cheliff	Ain Defla, Médéa, Tissemsilt et Tipaza
Sous région 2	Moyen Cheliff	Chlef
Sous région 3	Mina, Bas Cheliff	Relizane, Tiaret, Mostaganem et Mascara
Sous région 4	Haut plateaux	Djelfa, Laghouat et M'sila

Le découpage en quatre sous région est basé sur:

- ✓ Les bassins Hydrographiques.
- ✓ Les infrastructures existantes ou projetées.
- ✓ Les limites administratives.



## V Présentation de la Sous Région 03

### V.1 Situation et Population

La sous région 03 se situe dans le centre ouest du nord Algérien ; elle est limitée au nord par la mer et les wilayas de Chlef et Tissemsilt, à l'est par la wilaya de Djelfa et au sud ouest par la Bassin hydrographique Oranie – Chott Chergui. Elle comprend 04 wilayas : Relizane en totalité avec 38 communes, et partiellement Tiaret avec 37 communes, Mostaganem avec 16 communes et Mascara avec 09 communes.

Tableau 2 : Estimation de la population à l'horizon 2020

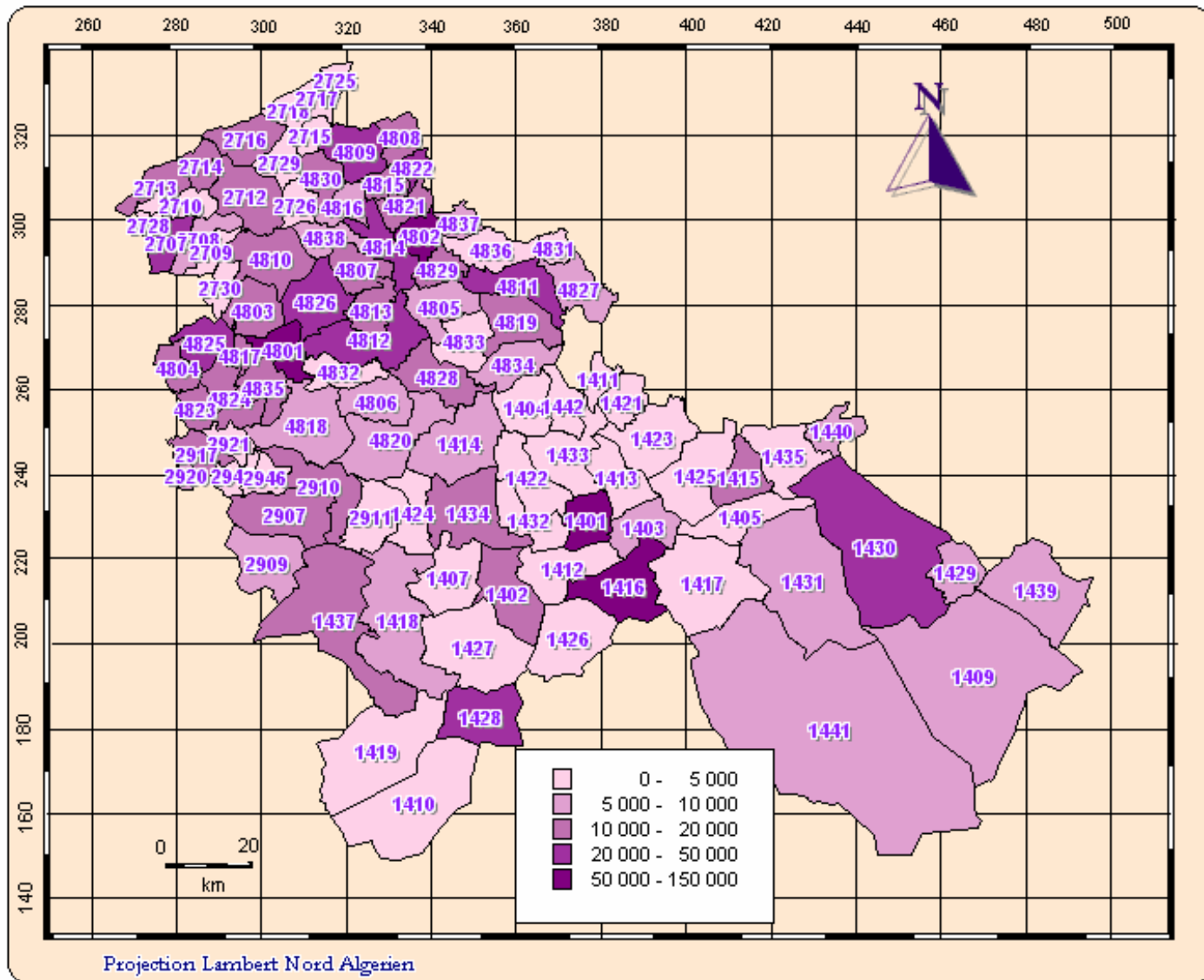
Wilaya	Code de la commune	Nom de la Commune	population (hab.)		
			2000	2010	2020
RELIZANE	4815	EL GUETTAR	14 002	17 924	22 944
	4836	EL OULDIA	4 022	5 149	6 591
	4822	MAZOUNA	23 062	29 521	37 790
	4837	MERDJET SIDI ABED	6 298	8 062	10 320
	4821	OUARIZANE	18 419	23 578	30 182
	4802	OUED R'HIYOU	55 204	70 666	90 458
	4808	SIDI M'HAMED BEN ALI	17 299	22 144	28 346
	4831	SOUK EL HED	3 425	4 384	5 612
	4811	AMMI MOUSSA	27 485	35 183	45 037
	4819	AIN TARIK	12 542	16 055	20 552
	4827	REMKA	5 337	6 832	8 745
	4813	BENI DERGOUN	10 733	13 739	17 587
	4814	DJDILOUA	30 109	38 542	49 337
	4834	HAD CHKELA	6 961	8 911	11 406
	4833	EL HASSI	4 210	5 389	6 899
	4829	LAHLEF	10 447	13 373	17 119
	4828	MENDES	13 589	17 395	22 267
	4805	OUED AICHE	9 276	11 874	15 200
	4812	ZEMMOURA	25 685	32 879	42 088
	4807	HMADNA	17 362	22 225	28 450
	4816	HAMRI	9 313	11 921	15 260
	4826	OUED DJEMAA	21 298	27 263	34 899
	4838	OUED SIDI MIHOUB	7 088	9 073	11 615
	4810	SIDI KHETTAB	13 014	16 659	21 325
	4824	AIN RAHMA	11 260	14 414	18 451
	4835	BENDAOU	14 908	19 084	24 428
	4832	DAR BEN ABDELLAH	2 912	3 728	4 772
	4820	OUED ESSALEM	8 997	11 517	14 743
	4806	SIDI LAZREG	5 735	7 341	9 397
	4818	SIDI M'HAMED BEN AOUDA	6 309	8 076	10 338
	4803	BELAASEL – BOUZEGZ	12 448	15 934	20 397
	4817	EL METMAR	14 837	18 993	24 312
	4823	KALAA	10 309	13 196	16 892
	4801	RELIZANE	113 510	145 302	185 999
	4825	YELLEL	34 885	44 656	57 163
	4830	BENI ZENTIS	10 899	13 952	17 859
	4809	MEDIOUNA	29 287	37 490	47 99
		<b>SOUS TOTAL</b>		<b>642 476</b>	<b>822 424</b>
TIARET	1409	ZMALET EL EMIR A	8 153	10 235	12 848
	1417	SI ABDELGHANI	852	1 070	1 343
	1429	KSAR CHELLALA	9 724	12 207	15 323
	1430	RECHAIGA	41 606	52 229	65 564
	1431	NADORAH	6 806	8 544	10 725
	1439	SERGHINE	5 377	7 368	10 095
	1441	FAIDJA	5 284	7 240	9 921
	1405	AIN ZARIT	3 906	4 903	6 155
	1415	MAHDIA	10 503	13 185	16 551
	1425	SEBAINE	4 914	6 169	7 744
	1435	HAMADIA	689	865	1 086
	1440	BOUGARA	6 224	7 813	9 808
	1411	SEBT	1 374	1 883	2 580

Suite Tableau 1 : Estimation de la population à l'horizon 2020



Wilaya	Code de la commune	Nom de la Commune	population (hab.)		
			2000	2010	2020
TIARET	1413	DAHMOUNI	4 653	5 841	7 332
	1421	MEGHILA	680	854	1 072
	1423	SIDI HOSNI	1 521	1 909	2 397
	1433	OUED LILI	738	926	1 163
	1442	TIDDA	2 103	2 640	3 314
	1404	SIDI ALI MELLAL	695	872	1 095
	1422	GHERTOUFA	2 505	3 145	3 947
	1401	TIARET	136 699	171 602	215 416
	1403	AIN BOUCHEKIF	6 455	8 103	10 172
	1412	MELLAKOU	4 960	6 226	7 816
	1416	SOUGUEUR	87 510	109 854	137 902
	1426	TOUSNINA	2 189	2 748	3 450
	1432	TAGDEMT	3 378	4 240	5 323
	1407	SIDI BAKHTI	3 278	4 115	5 166
	1418	AIN EL HADID	8 290	10 407	13 064
	1419	DJEBILET ROSFA	1 831	2 299	2 885
	1427	FRENDIA	3 390	4 256	5 342
	1428	AIN KERMES	45 188	56 726	71 209
	1402	MEDROUSSA	15 151	19 019	23 876
	1434	MECHRAA SAFA	13 294	16 688	20 949
	1410	MADNA	2 843	3 895	5 338
	1437	TAKHEMARET	14 424	18 107	22 730
	1414	RAHOUIA	9 713	12 193	15 306
1424	DJILLALI BEN AMA	2 901	3 642	4 572	
<b>SOUS TOTAL</b>			<b>464 923</b>	<b>583 632</b>	<b>732 645</b>
MOSTAGANEM	2707	AIN TEDLES	33077	41521	52121
	2708	SOUR	21533	27031	33932
	2709	OUED EL KHEIR	15459	19406	24360
	2710	SIDI BELLATER	6967	8745	10978
	2712	SIDI ALI	33360	41877	52568
	2713	ABDELMALEK RAMDA	13110	16457	20658
	2714	HADJADJ	16510	20725	26016
	2715	NEKMARIA	9511	11939	14987
	2716	SIDI LAKHDAR	32354	40615	50983
	2717	ACHAACHA	32813	41190	51706
	2718	KHEDRA	12891	16182	20314
	2725	OULED BOUGHALEM	12410	15578	19555
	2726	OULED MAALLAH	9336	11720	14712
	2728	AIN BOUDINAR	5482	6881	8638
	2729	TAZGHAIT	9171	11512	14451
	2730	OUED SAFSAF	13065	16400	20587
	<b>SOUS TOTAL</b>			<b>277049</b>	<b>347779</b>
MASCARA	2909	M'HAMID	5 242	6 580	8 261
	2910	OUED EL ABTAL	12 062	15 142	19 008
	2911	AIN FERAH	4 610	5 787	7 265
	2907	EL HACHEM	11 154	14 002	17 577
	2917	EL BORDJ	11 405	14 317	17 972
	2920	KHALOUIA	5 988	8 250	11 242
	2921	EL MENAOUER	1 562	1 961	2 461
	2946	SIDI ABDELJEBAR	603	757	950
	2947	SEHAILIA	2 662	3 342	4 195
<b>SOUS TOTAL</b>			<b>49 300</b>	<b>61 888</b>	<b>77 689</b>
<b>TOTAL SOUS REGION</b>			<b>617 422</b>	<b>775 066</b>	<b>972 960</b>

Source : DPAT Tiaret , Mostaganem, Mascara et Relizane



Carte 2 : Estimation de la population à l'horizon 2020



## VI Ressources en Eau

### VI.1 Ressources en Eaux Souterraines

#### VI.1.1 Principales Unités Hydrogéologiques de la Sous Région (voir carte page 10)

##### ✓ Plaine du Bas Cheliff

La plaine du Bas Cheliff s'étend sur près de 1180 km<sup>2</sup>. Elle est limitée : au Nord par les monts de Dahra constitués de mamo - calcaires, argiles et grès, à l'Est par la plaine du Moyen Cheliff, à l'Ouest par le plateau de Mostaganem gréseux, au Sud par les calcaires à lithothamniés.

- Les alluvions grossiers constituent un aquifère important, capté par plusieurs forages. Les nappes contiennent une eau douce. Par contre, en surface, les formations très fines (argiles et limons) contiennent, à faible profondeur, des eaux salées.

##### ✓ Calcaires à lithothamniées

Cet ensemble est limité au Nord par la plaine du Cheliff et au Sud par le massif de l'Ouarsenis. Il constitue un aquifère.

##### ✓ Plaine de la Mina

La plaine de l'Oued Mina est limitée au Nord par la plaine du Bas Cheliff, à l'Ouest par la plaine de Ghriiss, à l'Est par les calcaires de Zemmoura et le plateau de Saida au Sud. Deux nappes principales y sont exploitées :

- La nappe phréatique quaternaire captée par de nombreux puits,
- La nappe des grès de l'Astien.

##### ✓ Djebel Nador

Les affleurements calcaires et dolomies jurassiques du djebel Nador sont limités au Nord par le plateau du Sersou, à l'Ouest par les monts de Saida, à l'Est par le bassin du Zahrez et au Sud par le djebel Amour.

##### ✓ Djebel Ben Hammad

Le djebel Ben Hammad est limité au Nord par la plaine de Nahr Ouassel, à l'Est par les alluvions de l'Oued Touil, à l'Ouest et au Sud par le djebel Nador. Il est constitué par les calcaires fissurés et les dolomies du jurassique et du crétacé, qui représentent de bons aquifères.

##### ✓ Plateau du Sersou

Le plateau de Sersou est limité au Nord par le massif de l'Ouarsenis, à l'Est par l'Oued Nahr Ouassel et le versant Nord du djebel Nador. Plusieurs aquifères ont été mis en évidence :

- Les dépôts grossiers du Plio-Quaternaire constituent un aquifère important ;
- Les grès du Miocène inférieur



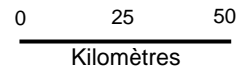
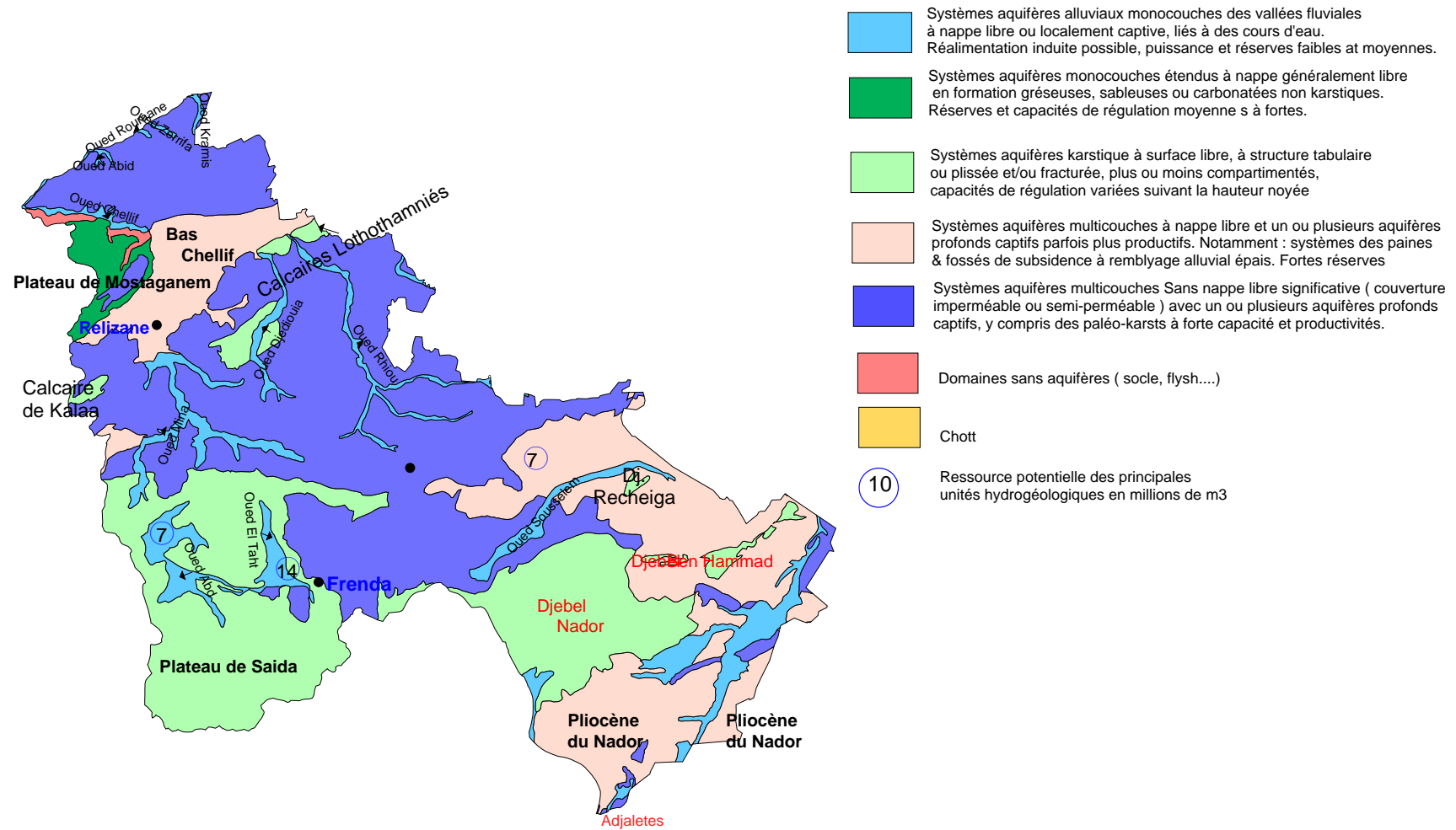


- Les calcaires du Crétacé supérieur, les grès du Crétacé inférieur (Albien) et les dolomies fissurées du Jurassique supérieur forment des aquifères profonds (voir carte page 10).

### ✓ Monts de Saida

Les bassins des Oueds El Abd et El Taht font partie des monts de Saida ; on rencontre deux types d'aquifères :

- Les aquifères argilo-gréseux à grés-argileux (Callovo-Oxfordien et tertiaire).
- Les aquifères constitués de dolomies et d'alluvions grossiers (Jurassique inférieur et moyen, Lusitanien et Kimméridgien et Alluvions récents le long des oueds). (voir carte ci-dessous).

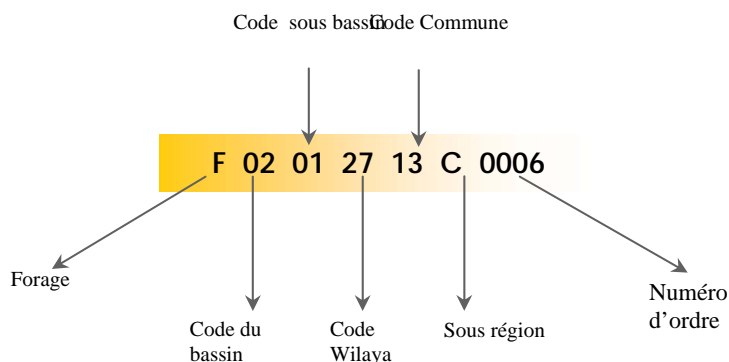


Carte 3: les ressources en eau souterraines de la sous région 03



## VI.1.2 Forages

Codification<sup>2</sup> adopté pour l'identification des forages.



Les forages constituent la ressource principale de l'alimentation en eau potable et industrielle et pour l'irrigation, dans la sous région 03.

Plus de 370 forages sont implantés dans la sous région 03 ; ils mobilisent plus de 40 millions m<sup>3</sup> pour satisfaire les besoins des agglomérations, l'industrie et l'agriculture.

Tableau 3 : inventaire des forages implantés dans la sous région N°03

Liste des Forages de la Wilaya de Mostaganem

Commune	Nom	Code du forage	X(m)	Y(m)	Prof (m)	Niveau Sta(m)	Destination	Volume Produit Hm <sup>3</sup> /An
Abd el malek ramdan	B.A/Ramdan	F02012713C0006	282200	312500	35	12.8	AEP	0.3553
	B.A/Ramdan	F02012713C0007	282450	314450	24	3	AEP	0.1682
	B/A Ramdan	F02012713C0008	281500	314500	141	53	AEP	0.0736
	Ouillis	F02012713C0003	281425	313700	-	-	Abandonné	-
	Ouillis N°2	F02012713C0004	281300	314000	-	-	Contrôle	-
	Puits De Ouillis	F02012713C0002	281400	314000	-	-	Abandonné	-
	Reconnaissance S1	F01362710C0002	276760	305740	0.64	-	Abandonné	-
	Reconnaissance S2	F01362710C0001	275740	305740	0.54	-	Abandonné	-
Achaacha	Achaacha 16	F02012718C0001	311000	328500	29	-	Abandonné	-
	Achaacha 1	F01354826C0012	278300	313950	18	-	Contrôle	-
	Achaacha 11	F02012712C0001	293800	313400	30	-	Contrôle	-
	Achaacha 16	Hors région	304200	328250	106.5	-	Contrôle	-
	Achaacha 2	F02012713C0001	279550	313600	18	-	Contrôle	-
	Achaacha 4	F02012714C0001	288400	312800	22	-	Contrôle	-
	Achaacha 5	F02012714C0004	288450	314825	24	-	Contrôle	-
	Achaacha 6	F02012714C0003	288300	315750	18	-	Contrôle	-
Achaacha 8	F02012714C0002	288950	320100	25	-	Contrôle	-	
<b>Ain boudinar</b>	FORAGE KHEIR EDDINE(centre)	Hors région	269550	298850	60	24.1	AEP	0.1261
<b>Ain tedeles</b>	(148.129)E	Hors région	281350	291940	92	11.8	AEP	0.7805
	(149.129)E	Hors région	279400	292820	67	17.36	AEP	0.5913
	(157.129)E	Hors région	278500	292410	81	18.49	AEP	0.7096
	Ain Tadeles At1	F01362707C0001	280950	297650	81	1.6	AEP	0.0324
	Ain Tadeles At2	F01362707C0002	280300	297150	106	6.83	AEP	0.3430
	Ain Tedeles (Chelailia)	F01362707C0009	278700	297650	56	10.17	AEP	-

Suite liste des Forages de la Wilaya de Mostaganem

<sup>2</sup> Codification propre à l'Agence Cheliff Zahrez  
- donnée manquante



Commune	Nom	Code du forage	X(m)	Y(m)	Prof (m)	Niveau Sta(m)	Destination	Volume Produit Hm <sup>3</sup> /An
Ain tedeles	Ain Tedeles 2	F01362707C0010	280950	297750	106	12	AEP	0.0842
	Mansourah.	Hors région	278150	290100	52	17.35	AEP	0.1301
	Zaimia	Hors région	280980	289400	37	17.45	AEP	0.0591
Hadjadj	Hadjadj	F02012714C0005	284000	314500	201	-	Abandonné	-
	Rouaouna	Hors région	282600	314050	25	-	Abandonné	-
Khadra	Khadra	Hors région	306350	329750	29	13.6	AEP	0.0591
	Khadra Dom	Hors région	306500	329800	31	13.6	IRRIG	0.0591
Kheir eddine	Khair Eddine	Hors région	269650	298600	55	25.65	AEP	0.1419
	Khair Eddine	Hors région	270450	299000	50	34.5	AEP	0.0142
Ouled maallah	O/Maallah	F01282712C0002	307600	301100	143	15	AEP	0.1419
	O/Maallah	F01282726C0003	307950	301450	152	15	AEP	0.1419
	Om1	F01282726C0001	306040	303040	108	30.2	AEP	0.0130
	Chaibia Braikia2	Hors région	289750	285900	66	14	AEP	0.0302
	Mekahlia	F01354810C0003	298100	292000	162.4	83	AEP	0.0130
	Saf Saf 1	Hors région	290400	285600	30	5	AEP	0.0259
Sidi ali	Gassaigne Dit Oued El Abid N°1	F02012712C0002	297350	312650	57.1	3.55	Contrôle	-
	Ouled Sidi Brahim	F01282712C0001	302500	300950	83.5	20.08	AEP	-
Sour	(150.129)E	F01362708C0018	282840	293180	76	13.28	AEP	0.8988
	Belmokhtar	F01362708C0002	284800	293550	55	8.7	AEP	0.0946
	O/Ameur	F01362707C0003	284200	299100	30	9.9	AEP	0.0086
	Sk1	F01362707C0004	285070	301300	38	5.3	AEP	0.0058
	Sk2 Bis	F01362708C0003	286410	301500	52.86	11	AEP	0.0086
	Sk3	F01362708C0004	286950	301250	58	3.7	Abandonné	-
	Sk4	F01362708C0005	287650	301250	60	2.4	AEP	0.0317
	Sk7	F01362707C0005	284500	300150	60.8	12.9	AEP	0.0749
	Sk8	F01362707C0006	283700	300000	61	11.8	AEP	0.0634
	Sour Sk2	F01362708C0011	286125	301350	49	3.6	à l'arrêt	-
	Sour Sk5	F01362708C0013	288100	301400	60	12	Abandonné	-
	Sour Centre	F01362708C0001	287200	301800	64	8.8	AEP	0.0828
Tazgait	Tazgait	Hors région	306650	312750	100	43.46	AEP	0.0473

Source : DHW Mostaganem



## liste des Forages de la Wilaya de Relizane

Commune	Nom	Code du forage	X(m)	Y(m)	Prof (m)	Niveau Sta(m)	Destination	Volume Produit Hm <sup>3</sup> /An
Ain Rahma	Ain Rahma -Hrour	F01354817C0003	296500	265800	45	20	AEP	0.0946
	FEGHAILIA (Ain Rahma)	F01354824C0002	290375	263225	120	36	AEP	0.0315
	Guerbouca (Ain Rahma 2)	F01354825C0005	287150	268900	150	57	AEP	0.1104
	Kebairia - Ain Rahma	F01354835C0001	295550	264000	78	23	AEP	0.1577
	Sammar - Centre Ain Rahma	F01354824C0001	289150	261200	151	-	Abandonné	-
Ammi moussa	Ammi Moussa N°1	F01244837C0003	344100	299600	120	19.2	AEP	0.0972
	Ammi-Moussa 2	F01244802C0001	343800	299400	120	16.5	AEP	0.1296
	Ammi-Moussa 3	F01244837C0001	345350	300400	130	15.3	AEP	0.2592
	Ammi-Moussa 4	F01244837C0002	345800	300550	120	18	AEP	0.0778
Bel hacel	Bas Cheliff Bc2	F01354803C0004	293000	277875	282	-	Abandonné	-
	Belhacel	F01354803C0001	310100	277700	442	2.7	AEP	0.0259
	Bou Friha	F01354803C0003	302000	277175	40.8	4.7	Abandonné	-
	Fetatcha	F01354803C0008	298300	281200	392	6.23	AEP	0.0432
Ben daoud	Ain El Guettar Gu1	F01354835C0003	295700	263900	215	-	Abandonné	-
	B.C4(Gare)	F01354801C0002	304425	274050	230	7.83	AEP	0.0346
	Mekadid -Ouled Bouali	F01354817C0002	297950	269500	130	18.5	AEP	0.0202
	Pepiniere (Bendaoud) 1	F01354801C0006	299200	271500	293	7.2	AEP	0.0187
	Pepiniere 2 ( Bendaoud )	F01354801C0007	300600	271175	180	7.2	Abandonné	-
	Si El Hadj -Bendaoud	F01354835C0002	301700	269200	66	15	AEP	0.0173
	SOUK OULED BOUALI(Aoubdia)	F01354817C0005	296450	265250	90	14.2	AEP	0.0409
Beni dergoun	SIDI TAÏFOUR (Beni Dergoun)	F01274812C0004	329500	270650	130	39.5	AEP	0.0259
Beni Zenthis	Ain Zeft 4	F01284830C0002	314830	306540	77	-	Abandonné	-
	Beni-Alloui (Beni Zenthis)	F01284830C0001	317100	309700	84	10.46	AEP	0.0230
	Sidi Messaoud	F01284830C0004	314650	308750	77	-	Abandonné	-
	Zeradla -Ben-Zenthis- Iii	F01284816C0003	316875	302250	150	3.3	AEP	0.0202
Dar benabdallah	CHEHAIRIA (Dar Benabdallah)	F01274832C0001	328000	266700	130	35	AEP	0.0202
Djidiouia	Djediouia - Hamam-	F01284814C0004	331950	294250	112	19.44	AEP	0.0749
	Djidiouia ( Chaaba Hamra )	F01284802C0001	333500	294500	150	14.2	Abandonné	-
	Djidiouia ( Touares )	F01284814C0015	333000	293800	120	18.35	AEP	0.0461
	Djidiouia - Safic	F01284814C0009	333150	294200	100	22	AEP	0.1152
	DJIDIUIA GARE (La Barriere)	F01284814C0011	332300	294550	120	15	AEP	0.0922
	Djidiouia N° 1	F01284814C0006	332925	294080	100	16.16	AEP	0.0922
	Ouled Ayad (Djidiouia)	F01284814C0017	328550	300000	150	-	AEP	0.0576
	Saint Aime(Kharouba)	F01284814C0018	331550	294175	75	13	AEP	0.0576
	St Aime	F01284838C0005	324900	294600	15.06	9.58	Abandonné	-
	St Aime	F01284807C0003	325200	292450	15.05	3.15	Abandonné	-
Hamri	Ain Rahlous (Hamri)	F01284816C0002	322900	301650	140	1.8	AEP	0.0576
	Djidiouia Hamri (Chouhada)	F01284816C0005	323300	301550	135	14.7	AEP	0.0461
	Guerouaou N° 3	F01284814C0008	328700	298800	110	2	AEP	0.0317
	Sidi Kaddar -Matmar	F01354817C0001	297450	272050	120	54.8	AEP	0.0259
	Zeradla 3	F01284816C0004	316250	302250	150	5	AEP	0.0173
	Zeradla Hamri N°1	F01284816C0001	315500	302300	132	60	AEP	0.0144



## Suite liste des Forages de la Wilaya de Relizane

Commune	Nom	Code du forage	X(m)	Y(m)	Prof (m)	Niveau Sta(m)	Destination	Volume Produit Hm <sup>3</sup> /An
<b>H'madna</b>	Braïdjia (Hamadena)	F01284807C0002	322000	288800	180	31.5	AEP	0.0281
	Djidiouia N° 2	F01284814C0012	333100	294040	100	18.83	AEP	0.0691
	HAMADENA ( La Ferme )	F01284814C0005	332750	294550	120	16.5	AEP	0.0432
	Hamadena Village	F01284814C0001	327860	291520	113.5	66	Abandonné	-
	Si Baghdad (Hamadena)	F01284814C0016	330300	294000	200	16.5	AEP	0.0648
<b>Kalâa</b>	Si Mimoun (Kalâa)	F01354823C0001	288200	254250	120	65	AEP	0.0356
<b>Lahlef</b>	Bouhalouf - Lahlef	F01244802C0003	342000	297700	120	19	AEP	0.0634
<b>Matmar</b>	D.A.S Matmar	F01354801C0003	297750	272800	100	-	AEP	0.0691
	EL MATMAR (Station Naftal)	F01354817C0004	295600	272800	240	7.8	AEP	0.0432
<b>Mazouna</b>	Hopital Mazouna	F01244822C0001	335500	313500	63	22.5	AEP	0.1490
	Mazouna 1	F02014822C0001	336400	315500	100	13.9	AEP	0.0576
	Ouarizane 02	F01284821C0006	336825	302700	170	7.9	AEP	0.0464
	Ouarizane 03	F01284821C0008	335350	304500	180	6.79	AEP	0.0504
	Ouarizane 04	F01284821C0007	336100	303600	163	7.8	AEP	0.0562
	Ouarizane N°05	F01284821C0001	335250	301475	193	3.54	AEP	0.0180
	Ouarizane N°6	F01284821C0004	335500	302100	150	11.63	AEP	0.0835
<b>Mediouna</b>	Tamdjet Mediauna	F02014809C0002	328600	316900	60	24.56	AEP	0.0266
<b>Mendes</b>	Beni Yessaad (Mendes)	F01274828C0001	337800	270450	135	62	AEP	0.0086
	Mendes -Sonalgaz	F01344806C0001	328000	254700	90	27	AEP	0.0634
	Mendes I	F01354832C0002	327650	265250	100	22.74	AEP	0.0403
	SIDI A.E.K BERRAMDA (Mendes)	F01274832C0003	328000	264700	120	51.2	AEP	0.0173
<b>Merdja</b>	El Merdja	F01244837C0004	348000	301800	45	12.1	AEP	0.0432
<b>Ouarizane</b>	Bas Cheliff B.C N°1	F01284821C0005	336400	302700	155	5	AEP	0.0864
	El Kehailia (Ouarizane)	F01244821C0002	339150	304000	140	13	AEP	0.0518
	Ouarizane (Sidi El Hadj)	F01244821C0001	339300	303250	100	12	AEP	0.0778
	Ouarizane N°1	F01284821C0002	336350	304675	300	10.22	AEP	0.0173
	Sidi A.E.K Touati (Ouarizane)	F01284821C0003	337000	305250	150	22.2	AEP	0.0734
	Sidi Bou Abdallah	F01244821C0003	341300	303270	38	-	Abandonné	-
<b>Oued Djemaa</b>	Araïssia (Oued Djemâa)	F01354826C0004	318650	280650	115	17.5	AEP	0.0346
	BEN FMED (Oued El Djemâa)	F01354826C0002	315600	277450	140	13	AEP	0.0518
	Hemäïd	F01354826C0003	315100	277000	140	13.2	AEP	0.0605
	Les Salines	F01284838C0007	320200	300230		4.5	AEP	0.0073
	Oued Djemaa	F01354826C0001	315200	277100	125	15.3	AEP	0.0540
	REDJAL ECHOTT (Oued Djemâa)	F01354826C0005	319150	279850	120	31.5	AEP	0.0216
	Si Farid (Oued Djemâa)	F01284838C0003	317150	293300	95	3.5	AEP	0.0216
<b>Oued Rhiou</b>	Inkerman N1	F01264802C0001	339600	296825	87.7	57.2	AEP	0.2614
	Merdja	F01244837C0005	347600	301700	6.9	12.1	AEP	0.3564
	Oued Rhiou N2	F01244802C0002	342600	296280	65	53.7	AEP	0.0792
	Retaimia (Oued Rhiou)	F01284802C0002	335150	295600	210	18	AEP	0.1188

## Suite liste des Forages de la Wilaya de Relizane

Commune	Nom	Code du forage	X(m)	Y(m)	Prof (m)	Niveau Sta(m)	Destination	Volume Produit
---------	-----	----------------	------	------	----------	---------------	-------------	----------------



									Hm <sup>3</sup> /An
<b>Ouled sidi mihoub</b>	BELGHERIB (Ouled Sidi Mihoub)	F01284838C0004	314400	298850	120	3.15	AEP		0.0158
<b>Ouled sidi mihoub</b>	Ouled Adda ( Ouled Si Mihoub )	F01284814C0014	324350	297900	143	3.68	AEP		0.0158
	Ouled Sidi Mahieddine	F01284838C0001	320900	297700	120	2.5	AEP		0.0158
<b>Relizane</b>	Relizane 2	F01354803C0005	298350	275630	56.8	-	Abandonné		-
	Relizane 4	F01354801C0004	304250	272750	240	10	Abandonné		-
	Relizane N4 R-Z-4	F01354801C0008	304250	272850	250	10	Abandonné		-
<b>Sidi Khettab</b>	Douar Krouaouana	F01354810C0004	309850	288025	498	19.51	AEP		0.0029
	Ghebarnia (Sidi Khettab)	F01354810C0002	303200	292800	105	13	AEP		0.0432
	Mekhalia	F01354810C0005	295550	288850	93	11	Abandonné		-
	SIDI BOUZID(Bel Hacer Bouzegza)	F01354803C0002	295750	279400	120	42	AEP		0.0605
	Sidi Khatab N°4	F01354825C0010	290800	274000	100	6	AEP		0.0317
	Zebaidia (Sidi Khettab)	F01354810C0001	299800	293800	100	28	AEP		0.0259
<b>Sidi lazreg</b>	Kenanda II	F01274832C0002	327750	264050	98	29.3	AEP		0.0115
	Kenanda Sidi Lazreg	F01354832C0001	327500	264450	200	-	AEP		0.0115
<b>SIDI M'hamed benali</b>	SIDI M'hamed Benali 3	F02014808C0002	332000	317800	77	51.65	AEP		0.0122
<b>Sidi Saada</b>	Ferme Colobier (Sidi Saâda)	Hors région	282100	273850	65	19	AEP		0.0216
	Orolait 2	F01354825C0008	287150	268500	165	63	AEP		0.0119
	SIDI SAADA (Ferme Colombier)	Hors région	281880	274380	85	37	AEP		0.0194
	SIDI SAADA I(El Adjaïdjia)	F01354825C0007	286850	270000	140	46.46	AEP		0.0475
	Sidi Saada II -Negma	F01354825C0006	286300	270100	95	31	AEP		0.0173
<b>Yellel</b>	Cfpa	F01354825C0015	288600	271900	100	29	AEP		0.0432
	El Houadria (Yellel)	Hors région	286000	280000	120	37	AEP		0.0302
	H11	F01354825C0014	292200	276600	1000	-	Reconnaissance		-
	H12	F01354825C0012	293250	275050	1950	-	Reconnaissance		-
	Yellel 4 Chemins	F01354825C0001	287750	271700	100	26	AEP		0.0432
	Yellel Centre	F01354825C0002	287900	272000	100	26.46	AEP		0.0864
	Yellel Hadjaïdjia	F01354825C0004	286350	269700	96	39	AEP		0.0130
<b>Zammora</b>	Bas Cheliff B.C.5	F01354812C0003	316975	274850	175	-	Reconnaissance		0.0000
	Houaoura (Zammora)	F01274812C0001	330450	271450	100	42	AEP		0.0115
	Ouled Gana (Zemmora)	F01354826C0006	314650	276650	160	13.5	AEP		0.0691
	Ouled s/ M'hamed (Zemmora)	F01274812C0002	334350	278000	62	0	Abandonné		-
	SIDI M'hamed Benyoucef	F01274812C0003	329850	270200	145	49.2	AEP		0.0346
	Zemmora I	F01354826C0010	308525	278600	0	0	Abandonné		-
	Zemmora III	F01354812C0001	324150	270000	95	17	AEP		0.0576

Source : DHW Relizane

liste des Forages de la Wilaya de Tiaret<sup>4</sup>

Commune	Nom du forage	Code du forage	X (mNGA)	Y (mNGA)	Prof ( m)	Niveau statique (m)	Destination	Volume Produit Hm <sup>3</sup> /an
Ain D'zarit	Achir Ben Ali	F01081405C0010	407650	227900	25	-	Sec	-
	Daïet Bou Souatine 2	F01091405C0003	405000	224900	101	17	Projet pour AEP de Tiaret	-
	Daïet Bou Souatine 4	F01091405C0002	404500	224850	83	10	Projet pour AEP de Tiaret	-
	Daïet Bousouatine 3	F01091405C0004	403200	225950	93	12	Projet pour AEP de Tiaret	-
	Daïet Bousouatine DBS1	F01091405C0005	405400	225150	143	16	Projet pour AEP de Tiaret	-
	Si Haoues 2	F01081405C0002	406950	225050	29	6	AEP Si Haoues et Ain Dzarit	0.9461
Ain El Hadid	Ain El Hadid	F01301418C0001	333775	198675	240	-	AEP Ain Hadid	0.4730
	Ain El Hadid AH1	F01301418C0009	336900	198250	300	44	AEP Ain Hadid	0.4730
	Ain Hadid 2	F01301418C0005	333550	200550	250	32	AEP Ain Hadid	0.7569
	El Abid	F01301418C0006	330250	211550	240	-	Mauvaise qualité chimique	-
	Martimprey Ben Amara	F01301418C0008	333150	201000	246	45	AEP Ben Amar	0.0473
	Matemur Mahoudia	F01301418C0004	332350	213250	150	9	AEP Mahoudia	-
	Metameur Roufala	F01331418C0004	326200	207000	238	-	AEP Roufala	0.0631
	Ouled Yahia 3	F01331437C0007	325700	202020	200	91	AEP Ouled Yahia	0.0946
	Ouled Yahia Ain El Hadid	F01331418C0002	327850	199400	80	-	Sec	-
Ain Kermes	Ain Kermes	F01321428C0006	354300	180000	300	36	AEP Ain Kermes	0.1892
	Ain Kermes 2	F0130xxxxC0001	362010	183200	180	30	AEP Ain Kermes	0.4730
	Hamid Ali 1	F01321428C0001	346850	181050	150	-	Forage Stérile	0.2523
	Hamid Ali 2	F01321428C0002	346851	181050	190	-	Forage Stérile	-
	Hamid Ali 3	F01321428C0003	346850	181250	303	-	Forage Stérile	-
	Hamid Ali 4	F01321428C0004	346600	181300	350	-	Forage Stérile	-
Bouchara	Hamid Ali 5	F01321428C0005	346890	181030	434	-	-	-
	Ain Mesbah	F01091416C0001	389950	221350	100	6	En cours d'adduction	-
	Bain Abdellaoui Bouchekif	Hors région	391800	229350	50	-	Débit insuffisant	-
	Bouchekif 2	F01091403C0004	397450	226200	170	20	Débit insuffisant	-
	Bouchekif BC1	F01091403C0005	395450	227050	170	12	Forage Bouche	-
	Kherba 1	F01091416C0005	392150	222250	103	-	Forage Stérile	-
Bougara	Kherba 2	F01091403C0001	395451	227051	140	16	AEP Bouchekif	0.2523
	Bougara 2	F01081430C0008	435450	241400	90	7	AEP Bougara	0.1892
Dahmouni	Bougara1	F01101435C0005	430550	244000	53	6	Débit Insuffisant	-
	Dahmouni F1	F01251413C0002	389400	237400	100	12	A.E.P Dahmouni	0.0378
	Dahmouni F2	F01251413C0004	388650	235700	150	-	A.E.P Dahmouni	0.1577
	Dahmouni F3	F01251425C0006	391750	237250	125	-	A.E.P Dahmouni	0.2838
	Dahmouni F4	F01251425C0015	392650	236400	155	13	En cours Electrification	-
Djebilet Rosfa	Khalidi Rabah	F01251413C0003	379300	239750	110	33	Irrigation	0.0378
	Ain Dez	F01321419C0002	316350	165650	300	-	Forage Stérile	-
	Naama Rosfa F3	F01321419C0003	329700	174550	353	101	AEP Rosfa	0.2838
	Rosfa 2	F01321419C0001	329100	174200	280	114	AEP Rosfa	0.2838
Djillali B. Amar	Zarhour	F01321419C0004	326200	176900	251	145	Débit Insuffisant	-
	DBA 3	F01314820C0002	332050	239800	30	5	AEP Djillali Ben Amar	-
	Djillali B. Amar 2	F01311434C0005	340750	228100	145	14	AEP Djillali Ben Amar	0.2208
Faidja	Djillali B. Amar F1 bis	F01311434C0006	339400	224250	150	38	Bouche	-
	Si M'hamed ben yacoub (ferdja2)	F01041441C0003	413750	187650	280	27	AEP S.M Ben Yaagoub	0.1261

Suite liste des Forages de la Wilaya de Tiaret

<sup>4</sup> Année 1998





Commune	Nom du forage	Code du forage	X (mNGA)	Y (mNGA)	Prof (m)	Niveau statique (m)	Destination	Volume Produit Hm <sup>3</sup> /an
Frenda	Frenda	F01301427C0003	344925	194650	450	9	AEP Frenda	0.7884
	Frenda 2	F01291427C0001	355200	192500	150	-	AEP Frenda	0.4730
	Frenda 2 (Ben dria)	F01301427C0001	344250	192760	420	-	AEP Frenda	0.5992
	Frenda F1	F01291427C0002	354010	195600	220	-	Forage Stérile	-
	Frenda F4 (oued Feidja)	F01291427C0003	352200	197500	160	-	Forage Stérile	-
Guertoufa	Guertoufa	F01251422C0001	367500	229750	165	35	En cours électrification	-
	Hopital (Tiaret)	F01251401C0002	374450	232550	100	3	AEP Hôpital Tiaret	-
Hamadia	Ain Fekra	F01071441C0005	403500	189700	200	-	Forage de reconnaissance	-
	Hamadia 2	F01081415C0002	418850	237300	80	-	AEP Hamadia	0.4730
Ksar Chellala	Hannichi Kouider	F01071429C0001	464500	215700	46	-	-	0.0788
	Ksar Chellala F15		-	-	-	-	AEP Chellala	0.6938
	Ksar Chellala F15 Bis	F01071430C0009	460260	217855	170	21	-	0.6307
	Ksar Chellala (Z1) 2	F01061439C0009	471400	212450	250	22	AEP Chellala	1.3876
	Ksar Chellala C.F.P.H	F01071429C0003	463850	215600	250	27	AEP Chellala	0.3154
	Serguine Fritissa 2 F14	F01061439C0006	478890	215410	279	-	AEP Chellala	1.2614
Mahdia	Complexe Eriad Mahdia	F01081415C0008	416100	236950	120	21	AEP Mahdia	0.1892
	Mahdia 2 awterfas F25	F01081415C0006	415250	233250	120	13	AEP Mahdia	0.6307
	Mahdia 3 F26	F01081405C0001	416690	232750	95	19	En cours d'étude	-
	Mahdia 4	F01081415C0007	417200	234150	80	2	Débit insuffisant	-
	Mahdia TS 1	F01091425C0001	408025	230550	450	-	Forage de reconnaissance	-
	Mehdia F29	F01081415C0005	417250	236300	100	19	En cours d'adduction	-
	Mehdia F4 (fme gross)	F01081415C0004	418650	236200	100	7	En cours d'adduction	-
	Selsis E24	F01081415C0003	416050	233500	84	8	AEP Mahdia	0.6307
Mechraa Sfa	Delia (Msfa)	F01311434C0002	341900	228150	150	12	AEP Dalia	0.3784
Medna	Boutouiga	F01321410C0004	342300	172050	158	65	Irrigation	0.1577
	Medena 5 Oued Khrauf	F01321410C0007	347100	165050	75	50	Medna	0.3154
	Medna	F01321410C0005	338150	164200	350	-	Forage Stérile	-
	Mehboub Hbib	F01321410C0003	347000	174100	222	125	Forage Non Equipe	-
Medroussa	Ain Merissa bis	Hors région	362210	183900	151	17	AEP Frenda	0.9461
	Matameur Labiadh 2	F01291402C0003	362320	206200	162	-	Forage Abandonné	-
	Matemore Labiode	F01291402C0002	362525	206200	77	31	Forage Stérile	-
	Abes Aissa	F01291402C0007	364000	208000	60	20	Débit insuffisant	-
	Louhou F25	F01291402C0006	363550	209050	200	-	Forage Stérile	-
	Louhou Si Khettol	F01291402C0004	363650	206400	257	61	Débit Insuffisant	-
	Mellakou 2	F01291412C0004	368900	212350	115	40	AEP Medroussa	-
Mellakou	Mellakou	F01291412C0002	366000	215250	280	14	AEP Mellakou	0.1261
	Mellakou 2	F01291402C0005	363000	206750	300	33	AEP Mellakou	0.2523
	Oravio Mellakou	F01291412C0003	368900	212750	150	22	Alimentation ORAVIO	0.1892
	Tiaret TA4	F01291416C0002	372600	212800	350	-	Débit insuffisant	-
M'ghila	Mghila (Keria) 2	F01251423C0002	391150	253650	70	-	Forage stérile	-
	Mghila (Keria)1	F01251423C0001	391500	253700	50	-	Forage stérile	-
Oued Lili	Oued Lili F2	F01251433C0002	375300	246700	140	-	AEP Oued Lili	0.2617
	Oued Lili F22	F01251433C0001	375500	246200	169	-	En attente d'affectation	-
	Torrich 2	F01251433C0003	369300	243000	150	-	Forage stérile	-
	Torrich 3	F01251433C0004	369900	241150	50	-	Forage stérile	-

Suite liste des Forages de la Wilaya de Tiaret

Commune	Nom du forage	Code du forage	X (mNGA)	Y (mNGA)	Prof (m)	Niveau statique (m)	Destination	Volume Produit Hm <sup>3</sup> /an
Rahouia	Rahouia	F01271414C0003	348450	248500	150	-	Forage stérile	-



	Temda	F01251422C0003	360200	243500	0	-	Eau salée	-
<b>Rechaiga</b>	Ben Said F10	F01081405C0006	427800	231900	200	-	Forage bouche	-
	Ferme Boucif F 19	F01071430C0001	441900	233500	150	4	Forage de secours AEP Tissemsilt	-
	Ferme Butte 1 F12 (H22)	F01081430C0003	434600	238400	160	4	AEP Tissemsilt	0.7884
	Ferme Butte -2 F17(H21)	F01081430C0001	432800	237800	100	4	AEP Tissemsilt	0.7884
	Ferme Coket F15(E 8)	F01081430C0002	430000	235400	60	5	AEP Tissemsilt	0.3154
	Ferme Metalba F16 (H23)	F01081430C0005	436200	239300	80	5	AEP Tissemsilt	-
	Metales 2	F01071430C0014	443250	210300	300	22	-	1.1038
	Metales 4	F01071430C0010	444300	210600	300	30	-	-
	Metales 5	F01071430C0011	443300	209600	300	32	-	-
	Metales 6	F01071430C0015	442400	210900	300	27	-	-
	Metales F1	F01071431C0002	440315	207575	232	47	Débit Insuffisant	-
	Metales F3	F01071430C0013	441350	208640	245	36	-	0.4730
	Rechaiga H22	F01081430C0012	434600	237800	-	-	-	-
	Rechaiga RE 4'	F01071430C0005	441050	233000	76	7	AEP Tissemsilt	-
	Rechaiga RES BIS	F01081430C0007	437750	239760	50	9	Forage de secours pour AEP Tissemsilt	-
	Recheiga (ttoullila)	F01071430C0008	439100	232900	80	19	-	-
	Recheiga RE 4	F01071430C0004	441050	233400	-	-	AEP Tissemsilt	3.4590
	Rechiga RES	F01081430C0018	437750	239750	103	2	AEP Tissemsilt	-
	Reconnaissance N47	F01051409C0001	455320	187560	403	-	-	-
	Reconnaissance ST1	F01071441C0001	442900	195750	350	-	-	-
	Reconnaissance ST2	F01061439C0001	494560	210950	150	-	-	-
	Reconnaissance dayra de Tissemsilt(TS5)	F01091425C0002	405750	229300	80	-	-	-
	Reconnaissance N°15	F01091403C0002	389675	227500	54	-	-	-
Reconnaissance TS4 (de la daïra de Tissemsilt)	F01081405C0009	412400	231900	100	11	-	-	
Reconnaissance (de la daïra de tissemsilt)	F01081405C0008	423700	232400	100	6	-	-	
Safil ZeheneF11(H20)	F01081430C0004	430800	237000	140	6	AEP Tissemsilt	0.4100	
<b>Sebaine</b>	Ain Toudachergia F23	F01251425C0001	395350	239600	186	4	Débit insuffisant	-
	ITGC 2	F01251425C0008	400400	240700	77	-	.I.T.G.C	-
	Sebaine	F01251425C0004	400550	239200	107	2	Débit insuffisant	-
	Sebaine 2	F01251425C0010	400000	237800	80	-	Forage Stérile	-
	Sebaine ITGC	F01251425C0007	400750	240700	84	14	ITGC	0.0315
	Si Haoues	F01251425C0013	403600	237800	151	8	Débit insuffisant	-
	Sidi Hosni	F01251425C0002	393500	237700	150	3	A.E.P sidi hosni	0.3154
<b>Sidi Bakheti</b>	Sidi Allal ( Sidi Bekheti)	F01301407C0002	343200	210350	102	6	Attente Affectation	-
	Sidi Bakhti	F01311407C0005	340850	214950	150	-	Forage Stérile	-
	Sidi Bekhti	F01311424C0001	338400	224250	298	33	Attente Affectation	-
	Sidi Bekhti 2	F01311407C0004	342650	225840	30	-	Abandonné Entreprise Egrut	-
	Sidi Bekhti 3	F01311407C0001	342650	225800	92	13	Débit Insuffisant	-

Suite liste des Forages de la Wilaya de Tiaret

Commune	Nom du forage	Code du forage	X (mNGA)	Y (mNGA)	Prof (m)	Niveau statique (m)	Destination	Volume Produit Hm <sup>3</sup> /an
<b>Serguine</b>	Adjernaia (F)	F01061409C0008	479800	204350	-	-	Attente d'électrification	-
	Adjernaia 17 F17	F01061439C0023	483000	209600	-	-	Attente d'électrification	-
	Adjernaia 17(F4)	F01061439C0016	479150	205300	-	-	Attente d'électrification	-
	Adjernaia 2(F15)	F01061409C0007	479150	202900	165	6	Attente d'électrification	-



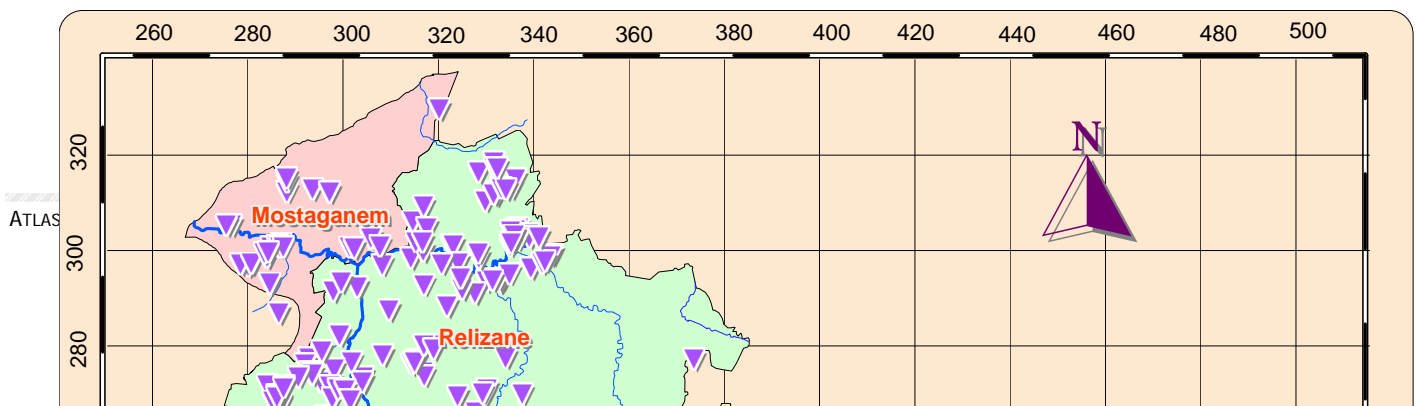
	Adjermaia 2(F15)	F01061409C0007	479150	202900	-	-	Attente d'électrification	-
	Adjermaia 3	F01061439C0007	480700	205000	200	7	Attente d'électrification	-
	Adjermaia 3	F01061439C0007	480700	205000	-	-	Attente d'électrification	-
	Adjermaia 4 F6	F01061409C0010	479600	203650	-	-	Attente d'électrification	-
	Adjermaia 4 FI	F01061439C0017	480440	206825	-	-	Attente d'électrification	-
	Adjermaia 6 F13	F01061409C0012	479450	203300	-	-	Attente d'électrification	-
<b>Si Abdelghani</b>	Ben Aneur	F01091417C0003	397200	208700	50	3	Irrigation	0.0946
	Kobsi Mohamed	F01081417C0004	399750	213600	190	-	Forage Stérile	-
	Mehiedine	F01081417C0006	401300	219050	46	6	Attente d'équipement	-
	Mitidji Freres 2	F01081417C0001	397500	219300	350	52		0.1261
	Oued Sousselem OS1	F01081417C0007	406600	215500	220	-	Abandonné	-
	Oued Sousselem OS2	F01081417C0008	407400	216100	220	7	Abandonné	-
	Raouane	F01081417C0005	400700	218600	198	-	Mal équipe et gravillonné	-
	TA3	F01081417C0002	405900	214800	396	-	Si Abdelghani	0.3154
<b>Sidi Ali Mellal</b>	Bozou Sidi Ali Mellel	F01251404C0005	362950	250800	91	-	Forage Stérile	-
	Chahid Hocin	F01251404C0001	359050	253650	200	58	Forage Stérile	-
	Sidi Ali Mellal	F01251404C0002	367200	253500	107	-	AEP S/Alï Mellal	0.0631
	Sidi Ali Mellel	F01251404C0004	364750	257100	50	6	En attente d'affectation	-
<b>Sougueur</b>	Consorts Cheikh 1	F01091417C0002	394750	208650	85	-	Irrigation	0.2523
	ENPEC Sougueur	F01091416C0003	389500	209350	213	-	AEI pour usine ENPEC	0.1892
	Horr AEK	F01091416C0002	390700	220600	70	12	Irrigation	0.0946
	Mimouni	F01291426C0009	380200	205100	60	-	Forage Stérile	-
	Socoltiar (Sougueur)	F01091416C0007	389800	208500	80	17	Socoltiar	0.0946
	Sougueur F1	Hors région	393800	205000	200	42	AEP Sougueur	0.6307
	Sougueur F2	F01091416C0006	395000	206000	200	30	Attente d'affectation	-
	Sougueur F3	Hors région	393600	204750	190	-	-	-
	Sougueur F4	Hors région	393900	205000	200	-	-	-
	Tousnina TT1	F01291426C0006	370350	197050	200	6	En cours d'adduction	-
	Tousnina TT2	F01291426C0007	370400	202200	150	-	AEP Tousnina	0.3091
	Tousnina TT3	F01291426C0001	370400	204250	150	-	En cours d'adduction	-
<b>Tagdempt</b>	Guertoufa 2	F01291432C0002	367900	228100	120	2		0.3154
<b>Takhmart</b>	Abidat	F01331437C0002	325250	193300	260	54		-
	Bounoual	F01331437C0008	313200	215450	367	67		0.3154
	Bounoual 2	F01331437C0001	314450	215500	315	66		-
	Guërcha Ecole	F01331418C0003	322120	199050	86	-		0.1892
	Takhmaret	F01331437C0006	316300	202950	78	38		0.0946
	Takhmaret ABD 2	F01331437C0004	314200	204400	200	28	AEP	1.4191

Suite liste des Forages de la Wilaya de Tiaret

Commune	Nom du forage	Code du forage	X (mNGA)	Y (mNGA)	Prof (m)	Niveau statique (m)	Usage	Volume Produit Hm <sup>3</sup> /an
<b>Tiaret</b>	ENF	F01251401C0014	374200	228150	200	-	-	-
	Karman F1	F01251401C0008	380200	233150	150	11	Reconnaissance	-
	Karman F2	F01251401C0009	381250	231250	50	2	Reconnaissance	-
	SNTF R8	-	-	-	-	-	-	-
	SNTF R9	F01291432C0001	371854	223558	170	19	AEP	-



	Société des courses F 2	F01251401C0001	379900	233900	103	22	AEI	0.1577
	Société des courses F1	F01251401C0011	379400	235050	80	-	-	-
	Stade Tiaret	F01251401C0012	374950	230150	250	45	Reconnaissance	-
	TA1	F01251401C0003	376400	229300	224	-	Reconnaissance	-
	TA2	F01291412C0001	383450	219500	383	-	Reconnaissance	-
<b>Tidda</b>	Tidda	F01251442C0001	370550	255100	100	25	AEP	0.1261
<b>Tousnina</b>	Djellali M'hamed	F01291426C0011	375700	207050	47	8	Irrigation	0.0631
	EAC N° 03 d	F01291426C0008	376950	206550	50	-	AEP	-
	Hamouda Messaoud	F01291426C0010	378550	201600	100	4	AEP	-
	Tousnina (djeladjedar) F8	F01291426C0004	366300	201150	475	101	-	-
	Tousnina TT4	F01291426C0002	370700	205200	194	-	AEP	-
<b>Z'melet Emir AEK</b>	APFA 1(Araara) Taguine	F01061409C0003	469200	205320	300	-	Abandonné	-
	Bouchouat C3 (Taguine)	F01061409C0002	469200	189100	200	-	-	-
	Kherbache Rabah	F01061409C0004	474200	197950	100	-	Irrigation	0.1577
	Kherbache Yahia	F01061409C0005	475300	198250	144	26	AEP	-
	Mehaka Taguine	F01061409C0006	482800	200300	120	9	-	-
	Taguine sud	F01051441C0002	464080	169450	1229	0	Reconnaissance	-
	Zamlet Emir AEK	F01051409C0002	460150	175100	162	0	Abandonné	-
	Zmalet Emir AEK 2	F01051409C0003	466650	176450	177	7	-	-





Carte 4 : implantation des Forages « sous région N° 03 »

### VI.1.3 Liste des points témoins

La quasi totalité des piézomètres de la sous régions 03 se localise dans la partie Nord, plus exactement dans la Wilaya de Relizane. Le nombre de piézomètre est de 46, l'ensemble de ces piézomètres est destiné au contrôle des nappes.

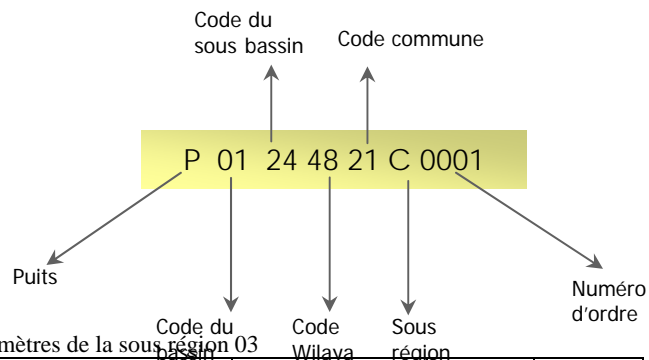


Tableau 4: Liste des piézomètres de la sous région 03

NOM	CODE	X (m)	Y (m)
110/105	P01244821C0001	340 150	301 950
65/105	P01284821C0001	331 670	304 650
AIN BRAHIM	Hors région	298 750	327 200
ARB1 BEN OUIS	Hors région	284 675	268 050

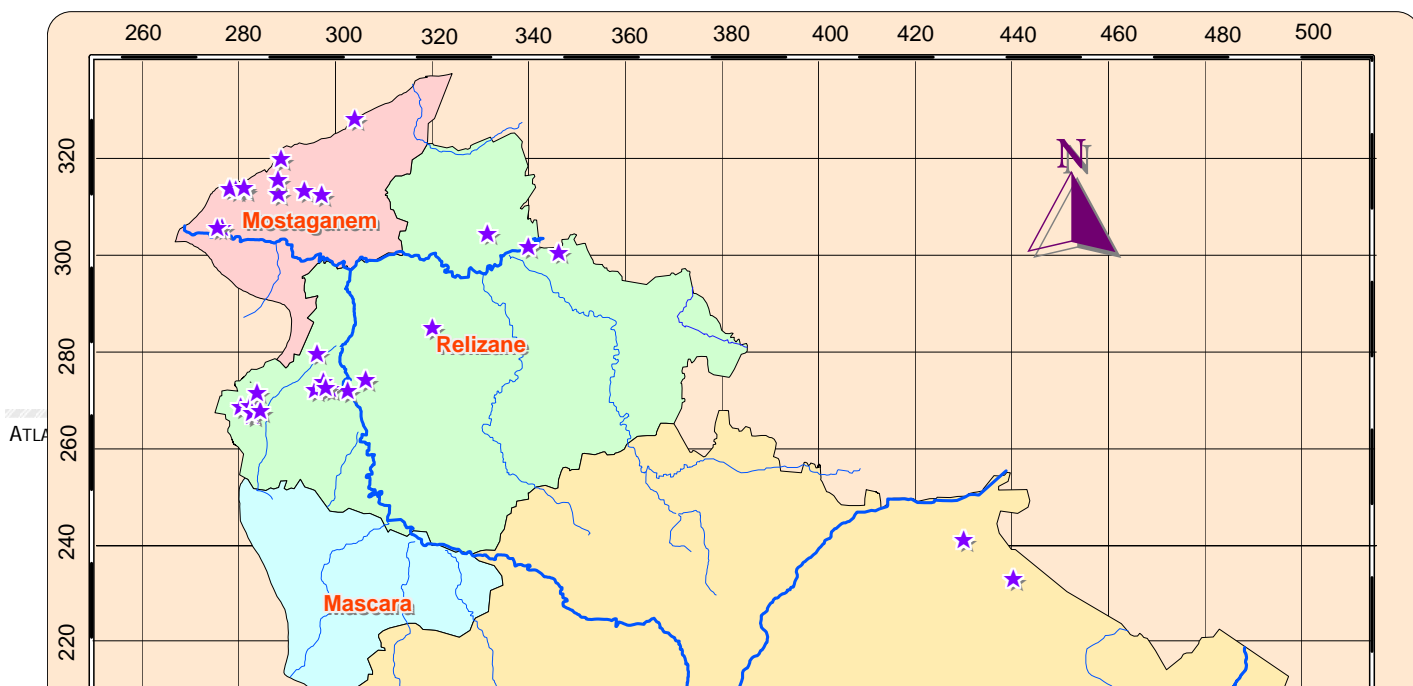
BELBECHIRB LAKHDAR	P01291412c0002	364 100	220 250
BELHADRI	P01354803c0005	297 700	280 100
BOUSSARDA	P01362707c0001	281 200	300 500
BAHRI A.E.K	Hors région	282 200	267 875
BELAOUJ A.E.K	P01354817C0001	295 990	272 300
BEN ALI HOCINE	Hors région	280 625	268 800



BEN AOUA ABDELKADER	P01354826C0006	315 125	280 875
BEN CHERGUI ADDA	P01354826C0008	310 350	282 850
BEN HADJAR DJELLOUL	Hors région	281 250	270 650
BEN HAMED BAGHDAD	P01354803C0003	298 625	281 725
BEN KHEIRA MOHAMED	P01354825C0007	286 650	273 050
BEN OTHMANE SAADA	P01354825C0004	284 075	271 575
BEN YATOU MOHAMED	P01354825C0009	282 550	269 100
BEN YETTOU ABED	P01354826C0007	320 425	283 125
BENCHORTANE ABDELKADER	P01354807C0001	320 300	285 100
BENFRIHA OTHMANE	Hors région	283 000	267 075
BENHAMIDA MED KOUIDER	P01354801C0001	298 075	272 775
BENOTHNANE BRAHIM	P01354825C0008	284 975	271 575
BENYAHIA BENDHIBA	P01354826C0001	306 975	277 050
BENYATOU MOHAMED	P01354825C0001	282 550	269 100
BESSAFI CHAREF	P01354825C0006	286 600	273 200
CENTRE	P02012715c0001	313 600	322 800
COMMUNAL	Hors région	292 500	325 500
CHAHROUR MOHAMED	P01354826C0005	319 600	281 225
DAS SI BENAOUA	P01362707c0002	281 600	298 500
DAS SI CHEHIDA	P01362728c0001	273 000	304 000
DOMAINE SI YOUNES	P01354826c0011	316 100	276 750
DAOUD ALI	P01354810C0003	303 825	291 950
DOCTEUR BOUKHELOUA	P01354801C0004	299 050	272 530
DOMAINE SI ABDESAMAD	P01354801C0003	297 700	274 000
DOMAINE SI BOUNAB	P01354803C0002	305 850	276 500
DOUMAINE SI BOUNEB	P01354803C0004	305 750	276 500

HAMIDI MOHAMED	Hors région	282 950	267 600
HARTANI DJILLALI	P01354801C0007	308 800	274 700
HOMAINE SI YOUNES	P01354826C0002	316 100	276 750
INAF	P01354801C0002	298 200	272 775
KHELAFI TAYEB	P01291412c0001	366 550	220 100
KRAIMIA	P02012713c0003	280 900	313 200
KRAIMIA1	P02012713c0004	280 150	313 400
KRAIMIA2	P02012713c0005	280 700	313 750
LALLA KHABOUDJA	P01284810C0002	312 425	292 150
LARBI BENOUIS	Hors région	284 675	268 050
MEKAHLIA	P01362730c0001	295 300	289 800
MEKHATRIA	P01362708c0001	290 500	299 150
MOKHFFI GUENDOZ	P01354825C0002	292 475	271 725
MOULEKEF BOUABDELLAH	P01354826C0003	312 825	278 070
NAFTAL	P01354801C0006	306 430	274 400
OULED EL HADJ	P02012713c0001	279 550	312 650
PLAGE BAHARA	Hors région	322 550	338 400
PUIT BELATTAR	P01362710c0001	284 500	303 500
PUIT BELATTAR2	P01362710c0002	284 400	303 600
PUIT CENTRE	P02012712c0001	294 900	313 350
PUIT CML KHOUAOUNA	P01354810C0004	308 000	288 750
PUITS COMMUNAL	P01354810C0001	302 800	290 200
PUITS CML SIDI KHETTAB	P01354810C0002	302 275	292 700
PUITS COMMUNAL	P01284810C0001	310 351	291 350
PUITS COMMUNAL	P01354803C0001	296 400	279 875
SIDI AEK	P02012725c0001	317 000	336 250
SIDI AEK	Hors région	315 600	335 500
SIDI MOHAMED	P01362709c0001	289 100	296 200
SAFFI A.E.K	P01354825C0003	284 000	271 800
SECTEUR N°6	P01354801C0005	302 750	272 200
BEN OTHMANE BRAHIM	P01354825C0005	284 975	271 575

NOM	CODE	X (m)	Y (m)
E.A.C	Hors région	292 250	325 500
ETHRV	Hors région	292 400	325 500
GHORA	P02012713c0002	281 200	311 600
HAMDI BEY	P02012718x0001	306 350	329 750
HAMIDA BELKACEM	P01354826C0004	313 125	275 350





Carte 5 : Les piézomètres de la sous région N°03

### VI.1.4 Liste des sources

Les sources sont réparties sur l'ensemble de la sous région 03, mais leur majorité se trouve dans la wilaya de Relizane et Tiaret, comme le montre la carte de la page 25.

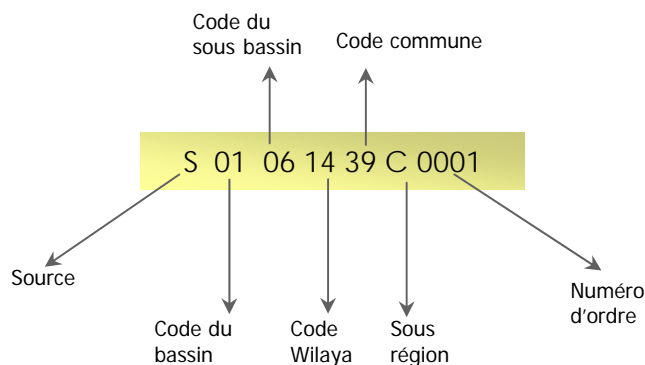


Tableau 5 : Liste des sources de la sous région 03

Code	Commune	X (m)	Y (m)
S01061439C0001	Fritssa	477350	214500
S01061439C0002	Ain djorb	482700	221075
S01061439C0003	Ain el hadjar	482950	222625
S01061439C0004	Ain morra	482325	220650
S01244822C0001	Tamda	336600	313150
S01244822C0002	NTA OED	334910	313300
S01251421C0001	Ain el hamra	391000	255500

S01274806C0001	Tinizour	328500	261200
S01274806C0002	Mendez	332780	260950
S01274806C0003	BEN ABBE	333050	262360
S01274812C0001	Kels	329000	266150
S01274812C0002	Annseur	329430	270130
S01274820C0001	Chemane(1)	339510	253300
S01274828C0001	Teiba	332250	264730
S01274832C0001	Beida	328580	264650
S01282726C0001	Ain Abbou	310130	303750
S01282726C0002	Ain-Bou	310050	300400



S01284802C0001	Chemane(2)	339760	291280
S01284809C0001	Merdja	330850	313250
S01284809C0002	Hassi touil	322500	313550
S01284815C0001	Ain Melah	331100	306150
S01284815C0002	Ain El –B	329090	306410
S01284816C0001	Ain Boud	320950	307150
S01284821C0001	Cheikh-B	336550	301800
S01284822C0001	Renault	337200	309700
S01284830C0001	El Hassi	314300	310450
S01312911C0002	Ain ferrah	326300	233000
S01342907C0001	Dombask	300840	230700
S01342946C0001	Sidi ahmed	300972	242236
S01342946C0002	S.A.djebbar	298950	237000
S01344806C0001	El Annse	327650	253300
S01344818C0001	S.M.Bena	308780	254760
S01344818C0002	Mellaa	310700	254050
S01344818C0003	Sidi Moh	309350	258480
S01344820C0001	El Beida	328000	251250
S01354806C0001	Hassi	326200	261250
S01354812C0001	Seba	326680	268650
S01354813C0001	Hadri	324600	277450
S01354813C0002	Touiza	325530	275280
S01354824C0001	Ameur	287800	265850
S01354835C0001	Guettar	297700	266800
S01362709C0001	Ain Soltane	292700	296300
S01362710C0001	Capt Sour	283750	302950
S01362712C0001	Belhacel	298040	303000
S01362730C0001	Akboub	293530	290980
S01362730C0002	Tam. Cres	292250	285800

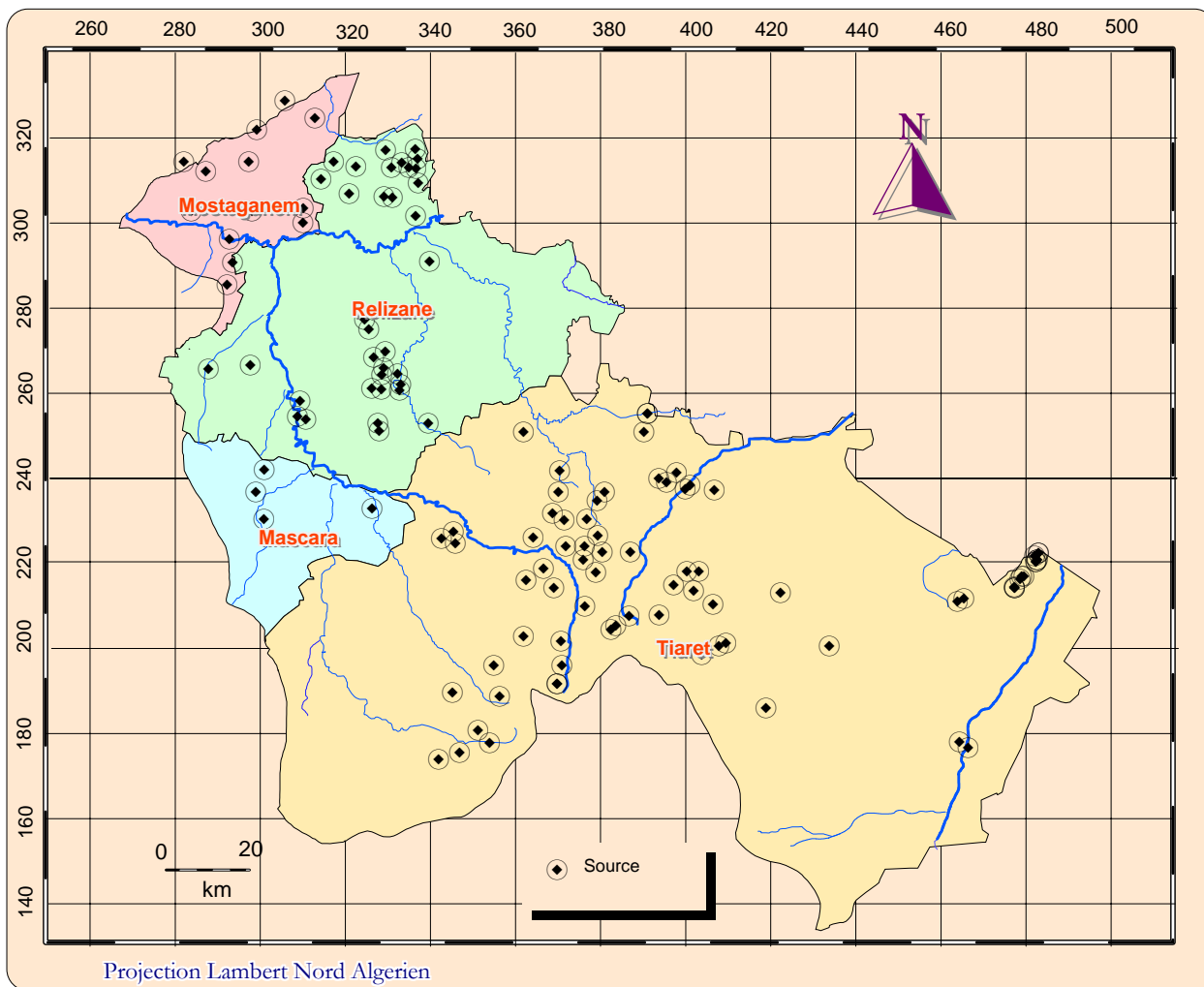
Code	Commune	X (m)	Y (m)
S02012714C0001	Smara	287200	312250
S02012716C0001	Naimia	297300	314700
S02012718C0001	Ain Raain	312850	324900
S02014808C0001	Mellah	336450	317550
S02014808C0002	Ghone	333300	314430
S02014809C0001	Tensert ain	329450	317500
S02014822C0001	Sidi Adda	337000	315420
S02014830C0001	Kerma	317280	314650
S01091403C0001	Ain Bouchekif	387050	222950
S01301427C0001	Ain El Hadid	345150	189900
S01321428C0002	Ain kermes	353950	178050
S01321428C0001	Ain kermes	351150	180950
S01251433C0001	Dahmouni	380900	237000
S01041441C0001	Faidja	418900	186150
S01071441C0002	Faidja	409 500	201500
S01071441C0003	Faidja	403750	198680
S01071441C0001	Faidja	407800	200700
S01291427C0001	Frenda	354900	196300
S01301428C0001	Frenda	356250	189050
S01251422C0003	Ghertoufa	368700	231900
S01251422C0001	Ghertoufa	371430	230280
S01071429C0001	Ksar Chellala	465400	212000
S01071429C0002	Ksar Chellala	463880	211330
S01321410C0001	Madna	346880	175700
S01321410C0002	Madna	341930	174100
S01311407C0001	Mechraa Safa	342600	226000
S01311434C0001	Mechraa Safa	345400	227550
S01311434C0002	Mechraa Safa	345900	225000
S01291402C0001	Medroussa	361930	202980
S01251421C0001	Meghila	391000	255500
S01291412C0002	Mellakou	366600	219050

S01291412C0004	Mellakou	362500	216330
S01291412C0001	Mellakou	378910	218130
S01291412C0003	Mellakou	369050	214500
S01071431C0001	Nadorah	422300	213230
S01071431C0002	Nadorah	433800	200700
S01251401C0003	Oued Lili	379250	234900
S01251422C0002	Oued Lili	370100	236950
S01251433C0002	Oued Lili	370400	242050
S01091425C0001	Sebaine	406800	237480
S01251425C0003	Sebaine	399900	237750
S01251425C0001	Sebaine	401050	238550

Code	Commune	X (m)	Y (m)
S01061439C0002	Serghine	482700	221075
S01061439C0003	Serghine	482950	222625
S01061439C0004	Serghine	482325	220650
S01061439C0008	Serghine	477220	214780
S01061439C0001	Serghine	477350	214500
S01061439D0001	Serghine	482060	222060
S01061439C0007	Serghine	478590	216630
S01061439C0006	Serghine	479040	217220
S01061439C0005	Serghine	479500	217300
S01081417C0004	Si Abdelghani	397150	215100
S01081417C0001	Si Abdelghani	401900	213800
S01071417C0001	Si Abdelghani	406430	210680
S01081417C0002	Si Abdelghani	403130	218450
S01081417C0003	Si Abdelghani	400300	218230
S01251404C0001	Sidi Ali Mellal	361900	251200
S01251425C0002	Sidi Hosni	395510	239200
S01251423C0001	Sidi Hosni	393650	240200
S01251425C0004	Sidi Hosni	397880	241530
S01251423C0002	Sidi Hosni	390250	251120
S01091416C0002	Sougueur	383600	205500

Code	Commune	X (m)	Y (m)
S01091417C0001	Sougueur	393750	208050
S01091416C0001	Sougueur	386750	207950
S01291416C0001	Sougueur	376300	210200
S01291432C0002	Tagdemt	371850	224230
S01291432C0001	Tagdemt	364180	226400
S01251401C0002	Tiaret	376750	230750
S01291401C0001	Tiaret	376250	224250
S01251401C0001	Tiaret	379380	226680
S01291412C0005	Tiaret	375950	221050
S01091412C0002	Tiaret	380430	222950
S01291426C0002	Tousnina	370900	196200
S01291426C0005	Tousnina	382500	204700
S01291426C0004	Tousnina	369780	192050
S01291426C0003	Tousnina	369780	192050
S01291426C0001	Tousnina	370700	201900
S01051409C0001	Zmalet El Emir A	464300	178200
S01051409C0002	Zmalet El Emir A	466400	176900





Carte 6 : Sources de la sous région N°03

## VI.2 Ressources Superficielles

### VI.2.1 Pluviométrie

La sous région 03 est équipée de 56 postes pluviométriques bien répartis, ceux-ci sont gérés par l'ANRH. La sous région 03 se caractérise par une précipitation très irrégulière à l'exception du côtier de Mostaganem.

Tableau 6 : Liste des postes pluviométriques

Code	Nom	X (m)	Y (m)	Z
PL010203	AFLOU	444800	190500	1406
PL010202	AFLOU HYDRAULIQUE	444800	190850	1406
PL010701	AIN BAADJ	403600	214450	1025
PL013004	AIN EL HADID	334500	197000	829
PL013302	AIN EL HAMARA	316450	235120	288
PL012604	AIN EL HAMMAM	358500	276650	240



PL010905	AIN SEBAIN	401300	238850	925
PL012605	AMMI MOUSSA	357400	286150	140
PL012906	BEKHDA	349250	228800	610
PL013608	COL D'ENNARO	285400	289500	283
PL010904	DAHMOUNI TRUMULET	388800	235950	878
PL012806	DJIDIOUIA CHELIFF	329600	298200	51
PL012804	DOMAINE SIDI LAKHDAR	318100	300200	55
PL012803	EL HAMADNA INRA	324900	292950	491
PL012802	EL HAMADNA VILLAGE	326450	291550	75
PL013506	EL MATMAR DRS	300100	271500	73
PL010708	FERME FERHAT	416680	227200	900
PL013002	FRENDIA	348600	197000	990
PL012504	GUERTOUFA	368100	233350	920
PL013407	HACHEM	299500	233100	417
PL012809	HASASNA	324050	296100	
PL013001	KEF MAHBOULA	331600	224250	475
PL012703	KENENDA FERME	330150	262600	590
PL013507	L'HILLIL	288350	271350	135
PL012606	LAHLAF	346600	291900	200
PL012915	LOUHOU	363900	209120	1040
PL012904	MEDROUSSA LOUHOU	364000	209200	1060
PL010803	MEHDIA	413900	237380	903
PL013503	OUED EL DJEMAA	315150	277250	75
PL012708	OUED ES SALAM	339500	255000	540
PL013606	OUED KHEIR	291550	297600	105
PL012505	OUED LILI MN	370500	247050	570
PL012507	OUED LILLI	370800	246900	550
PL012704	OULED AYCHE	343300	282200	281
PL012702	RAHOUIA	347850	249150	650
PL010703	RECHEIGA	434500	234500	830
PL013511	RELIZANE	304300	272300	75
PL013505	RELIZANE DEMRH	304540	275430	81
PL013504	SALINE OUED DJEMAA	315500	283300	60
PL010102	SEBGAG CENTRE	426550	179200	1420
PL020107	SIDI ALI	294800	313700	320
PL012503	SIDI HOSSNI	392950	242050	790
PL020104	SIDI LAKHDAR	296550	320650	140
PL020103	SIDI MHED BEN ALI	333400	317750	483
PL013410	SIDI M'HAMED B. AOUDA	308850	255180	145
PL012707	SIDI MED BEN KHEDA	333950	278270	372
PL013204	SIDI YUCEF	305600	169100	1100
PL010901	SOUGUEUR	390550	210750	1120
PL012907	TAGDEMPT	367600	228000	810
PL013304	TAKHMERT DH1	316400	203100	655
PL012908	TIARET GRHA	373400	232800	1100
PL013005	MEHDIA	333000	212250	670
PL010804	MEHDIA PEPINIERE	414200	240400	915
PL012905	MELLAKOU PC	366750	218300	955
PL012409	OUARIZANE VILLAGE	338000	306500	60

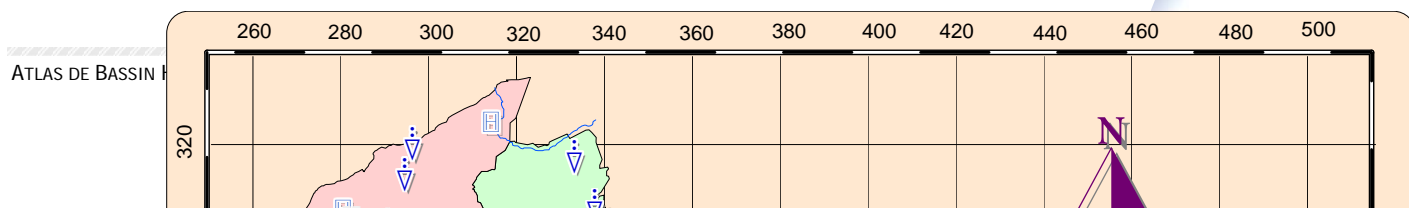
Source : ANRH

## VI.2.2 Hydrométrie

La sous région N°03 dispose de 08 stations hydrométriques sur l'oued cheliff et ses affluents elles sont gérée par l'ANRH

Tableau 7: Liste des stations hydrométriques de la sous région 03

Code	Nom	X (m)	Y (m)
HY013302	Ain hamara	316450	235120
HY012601	Ammi moussa	357400	286350
HY020114	Kramis	314420	325490
HY013001	Kef mehboulat	331450	224340
HY013402	Oued el abtal	316800	245650
HY013401	Sidi aek djilalli	309000	244500
HY013602	Sidi bel atar	280750	305550
HY010711	Ferme farhat	417120	227900





Carte 7 : Postes pluviométrique et Station Hydrométrique de sous région N°03.

## VII Alimentation en Eau Potable et Assainissement

### VII.1 Alimentation en eau potable

La sous région 03 compte (99) communes regroupant une population totale, estimée en l'an 2000, à 617422 habitants. Elle est dotée d'un réseau de distribution totalisant un linéaire de 1650819 ml, et dispose d'une capacité de stockage de 184300 m<sup>3</sup>.

Tableau 8 : Réservoirs et réseaux de distribution

WILAYA	ZONE HYDROGRAPHIQUE	COMMUNE	RESERVOIRS		RESEAU DE DISTRIBUTION	
			NOMBRE	VOLUME (M <sup>3</sup> )	LINEAIRE (ML)	ORGANISME DE GESTION
Relizane	0124	EL GUETTAR	11	2 750	6 060	APC
		EL OULDJA	2	100	2 800	EGER
		MAZOUNA	12	6 600	11 400	EGER
		MERDJET SIDI ABED	3	2 500	7 290	APC
		OUARIZANE	6	2 650	29 040	APC
		OUED R'HIOU	10	6 620	40 210	APC
		SIDI M'HAMED BEN ALI	6	2 850	23 490	EGER
		SOUK EL HED	1	5 000	3 410	APC
	0126	AMMI MOUSSA	9	4 965	23 490	EGER
		AIN TARIK	9	3 725	11 750	EGER
		REMKA	8	1 150	9 910	APC
	0127	BENI DERGOUN	3	800	2 100	APC



		DJIOUIA	4	2 550	18 360	EGER
		HAD CHEKALA	6	475	4 580	APC
		HASSI	3	175	2 680	APC
		LAHLEF	5	1 300	20 800	APC
		MENDES	3	1 150	22 470	APC
		OUED AICHE	8	900	10 340	APC
		ZEMMOURA	6	2 264	29 490	EGER
	0128	HMADNA	5	3 160	12 700	APC
		HAMRI	4	1 450	5 230	APC
		OUED DJEMAA	7	2 500	12 000	APC
		OUED SIDI MIHOUB	4	500	4 500	APC
	0134	SIDI KHETTAB	5	2 350	2 380	APC
		AIN RAHMA	5	1 950	3 150	APC
		BENDAOU	4	2 200	10 040	APC
		DAR BEN ABDELLAH	3	750	1 400	APC
		OUED ESSELEM	3	450	5 150	APC
	0135	SIDI LAZREG	5	750	4 200	APC
		SIDI M' HAMED BEN AOUDA	2	4 650	8 010	EGER
		BELAASEL – BOUZEGZ	4	1 430	5 370	APC
		EL METMAR	2	1 200	17 870	APC
	0201	KALAA	3	1 000	-	APC
		RELIZANE	9	19 600	126 280	EGER
		YELLEL	5	1 980	19 380	APC
		BENI ZENTIS	7	2 200	3 370	APC
		MEDIOUNA	10	4 650	11 400	APC
		<b>SOUS TOTAL</b>	<b>200</b>	<b>90250</b>	<b>532 130</b>	

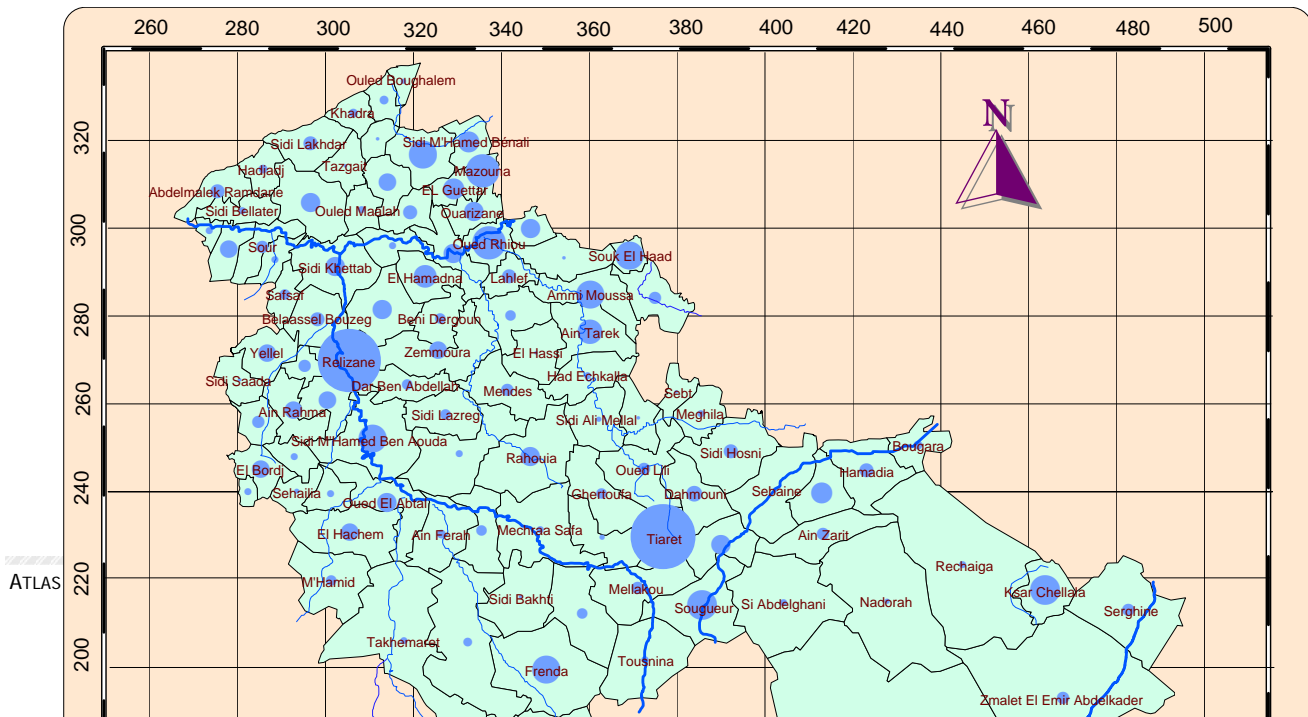
WILAYA	ZONE HYDROGRAPHIQUE	COMMUNE	RESERVOIRS		RESEAU DE DISTRIBUTION	
			NOMBRE	VOLUME (M <sup>3</sup> )	LINEAIRE (ML)	ORGANISME DE GESTION
Mostaganem	0128	Oued MALLAH	1	400	6 674	APC
	0135	SAFSAF	6	910	24 572	APC
	0136	AIN BOUDINAR	3	430	23 104	APC
		AIN TEDLES	4	2 200	49 901	EGEMO
		OUED EL KHEIR	2	480	14 277	EGEMO
		SOUR	1	1 000	35 507	EGEMO
	0201	ABDLMALEK RAMDAN	6	1 305	30 522	EGEMO
		ACHAACHA	3	690	18 552	EGEMO
		HADJADJ	3	690	36 690	EGEMO
		KHEDRA	5	560	19 214	EGEMO
		NEKMARIA	2	100	7 600	APC
		OULED BOUGHANEM	2	240	5 628	APC
		SIDI ALI	4	2 380	67 142	EGEMO
		SIDI BELLATER	3	440	20 883	APC
SIDI LAKHDAR		4	1 450	49 097	EGEMO	
TAZGHAIT	-	-	150	APC		
<b>SOUS TOTAL</b>			<b>49</b>	<b>13 275</b>	<b>409 513</b>	
Mascara	0133	Oued El Abtal	6	2 500	17 839	APC
		Zelmata	5	950	3 367	APC
		Ain Farrah	3	550	2 156	APC
	0134	Hachem	4	1 950	28 440	APC
		El Menaouer	1	500	10 257	APC
		Khalouia	1	500	4 563	EPEOR
		El Bordj	4	2 150	25 952	EPEOR
		Sidi Abdeldjebar	3	375	1 767	APC
Sehailia	3	300	2 634	APC		
<b>SOUS TOTAL</b>			<b>27</b>	<b>9575</b>	<b>96 975</b>	
Tiaret	0107	Zmalet El Emir AEK	4	1 700	22 111	APC
		Si Abdelghani	3	500	5 292	APC
		Ksar Chellala	7	6 600	41 170	EPET
		Rechaiga	2	550	9 000	APC
		Nadorah	-	-	9 232	APC



	0109	Serghine	3	700	15 119	APC
		Faidja	2	275	1 757	APC
		Ain Zarit	1	1 000	8 541	EPET
	0110	Mahdia	3	3 050	31 714	EPET
		Sebaine	3	550	10 100	EPET
		Hamadia	2	1 450	18 000	APC
		Bougara	3	700	9 900	APC
	0125	Sebt	2	200	2 070	APC
		Dahmouni	5	1 825	11 175	APC
		M'ghila	1	500	3 400	APC
		Sidi Hosni	3	1 500	14 240	APC
		Oued Lili	3	2 250	9 800	APC
	0126	Tidda	1	100	2 800	APC
	0127	Sidi Ali Mellal	1	250	1 700	APC
	0129	Ghertoufa	3	1 000	4 400	EPET
		Tiaret	18	26 550	125 694	EPET
		Ain Bouchekif	2	2 600	13 600	APC
		Mellakou	3	1 150	14 600	APC
		Sougueur	5	6 150	63 090	EPET
		Tousnina	2	650	8 900	APC
	Tagdempt	2	750	1 100	APC	

WILAYA	ZONE HYDROGRAPHIQUE	COMMUNE	RESERVOIRS		RESEAU DE DISTRIBUTION	
			NOMBRE	VOLUME (M <sup>3</sup> )	LINEAIRE (ML)	ORGANISME DE GESTION
Tiaret	0130	Sidi Bakhti	1	200	3 500	APC
		Ain El Hadid	3	1 350	10 600	APC
		Djebilet Rosfa	1	500	7 700	APC
		Frenda	6	7 000	40 900	EPET
	0131	Ain kermes	3	2 250	11 000	EPET
		Medroussa	4	900	8 400	APC
	0132	Mechraa Safa	4	800	13 300	APC
		Madena	1	300	600	APC
	0133	Takhemaret	3	1 100	7 500	APC
	0134	Rahouia	3	2 300	32 232	EPET
		Djillali Ben Amar	2	1 300	7 500	APC
	<b>SOUS TOTAL</b>			<b>99</b>	<b>71 200</b>	<b>612 201</b>
<b>T o t a l</b>			<b>375</b>	<b>184 300</b>	<b>1 650 819</b>	

Source : DHW Mostaganem , Tiaret , Mascara et Relizane





Carte 8 : Les réservoirs de stockage de la sous région N°03

Tableau 9 : Population raccordée au réseaux d'AEP et dotation

WILAYA	ZONE HYDROGRAPHIQUE	COMMUNE	POPULATION RACCORDEE		DOTATION L/J/HAB.	VOLUME PRODUIT Hm <sup>3</sup> /AN
			HAB.	%		
Relizane	0124	EL GUETTAR	12 168	87	189	0.305
		EL OULDJA	2 953	73	171	0.086
		MAZOUNA	20 982	91	228.5	0.743
		MERDJET SIDI ABED	4 405	70	387.3	0.156
		OUARIZANE	15 219	83	187.5	0.530
		OUED R'HIOU	52 136	94	361	2.638
		SIDI M'HAMED BEN ALI	15 616	90	150.3	0.445
		SOUK EL HED	3 425	100	345.8	0.129
	0126	AMMI MOUSSA	25 318	92	217.5	0.517
		AIN TARIK	12 542	100	318.5	0.296
		REMKA	5 337	100	131.1	0.156
	0127	BENI DERGOUN	B.F	0	72.4	0.166
		DJIDIOUIA	25 548	85	240.4	0.706
		HAD CHKELA	6 961	100	170.7	0.081
		HASSI	4 210	100	140.9	0.044
		LAHLEF	7 333	70	178.5	0.177
		MENDES	9 018	66	145.8	0.199
		OUED AICHE	7 187	77	190	0.147
		ZEMMOURA	19 063	74	111.3	0.482
	0128	HMADNA	7 555	44	175.5	0.250
		HAMRI	6 175	66	229.6	0.162
		OUED DJEMAA	9 383	44	153.9	0.375
		OUED SIDI MIHOUB	6 701	95	331.5	0.206
		SIDI KHETTAB	3 185	24	188.2	0.442
	0134	AIN RAHMA	2 360	21	381.9	0.309
		BENDAOU	9 974	67	72.4	0.502
		DAR BEN ABDELLAH	1 372	47	95.9	0.059
		OUED ESSALEM	3 177	35	67.4	0.118
		SIDI LAZREG	3 406	59	191.3	0.191
		SIDI M'HAMED BEN AOUDA	4 262	68	147.2	0.188
0135	BELAASEL – BOUZEGZ	4 745	38	122	0.309	
	EL METMAR	10 846	73	148.9	0.419	
	KALAA	6 460	63	220	0.237	
	RELIZANE	107 190	94	321.7	5.028	
	YELLEL	9 365	27	246.4	0.419	
0201	BENI ZENTIS	3 157	29	128.7	0.114	
	MEDIOUNA	20 982	72	88.4	0.241	
<b>SOUS TOTAL</b>			<b>299 615</b>		<b>7248.4</b>	<b>17.558</b>
	0128	OUED MALLAH	1 338	15	54	0.142



	0135	SAFSAF	8 740	70	76	0.341
	0136	AIN BOUDINAR	4 191	80	80	0.054
		AIN TEDLES	26 553	84	97	0.523
		OUED EL KHEIR	11 707	79	64	0.159
		SOUR	16 079	78	72	0.148
	0201	ABDLMALEK RAMDAN	7 015	56	51	0.085
		ACHAACHA	3 761	12	44	0.068
		HADJADJ	7 015	55	52	0.070
		KHEDRA	2 587	21	36	0.129
		NEKMARIA	1 363	15	27	0.015
		OULED BOUGHANEM	1 778	15	25	0.055
		SIDI ALI	11 742	37	63	0.656
		SIDI BELLATAR	3 528	43	42	0.053
	SIDI LAKHDAR	5 560	18	49	0.237	
TAZGHAIT	-	-	-	-		
<b>SOUS TOTAL</b>			<b>112957</b>		<b>832</b>	<b>2.735</b>

WILAYA	ZONE HYDROGRAPHIQUE	COMMUNE	POPULATION RACCORDEE		DOTATION L/l/HAB.	VOLUME PRODUIT Hm <sup>3</sup> /AN
			HAB.	%		
Mascara	0133	Oued El Abtal	22712	100	57	2.875
		Zelmata	7411	100	78	0.905
		Ain Farrah	8643	100	37	0.809
	0134	Hachem	22431	100	77	2.928
		El Menaouer	12568	100	68	1.419
		Khalouia	3594	100	96	0.314
		El Bordj	22610	100	49	0.126
		Sidi Abdeldjebar	4192	100	200	0.566
Sehailia	8117	100	39	0.256		
<b>SOUS TOTAL</b>			<b>112278</b>	<b>-</b>	<b>701</b>	<b>10,20</b>
Tiaret	0107	Zmalet El Emir AEK	9883	100	224	-
		Si Abdelghani	3818	100	45	-
		Ksar Chellala	40353	100	326	-
		Rechaiga	6391	100	255	-
		Nadorah	2126	100	309	-
		Serghine	383	100	-	-
		Faidja	243	51	649	-
	0109	Ain Zarit	5266	100	103	-
	0110	Mahdia	21821	78	188	-
		Sebaine	639	34	560	-
		Hamadia	8075	83	113	-
	0125	Bougara	2329	100	326	-
		Sebt	534	100	726	-
		Dahmouni	12568	100	179	-
		Meghila	550	100	279	-
		Sidi Hosni	3958	100	192	-
		Oued Lili	3987	56	95	-
	Tidda	1794	100	180	-	
	0126	Sidi Ali Mellal	1107	100	28	-
	0127	Ghertoufa	2454	100	121	-
	0129	Tiaret	108016	77	180	-
		Ain Bouchekif	4918	100	195	-
		Mellakou	5724	100	146	-
Sougueur		59610	100	171	-	
Tousnina		3269	100	247	-	
Tagdempt		1954	100	557	-	
0130	Sidi Bakhti	269	7.50	04	-	
	Ain El Hadid	9451	100	643	-	
	Djebilet Rosfa	2819	100	465	-	
	Frenda	41893	99	200	-	
	Ain kermes	13650	100	142	-	



0131	Medroussa	5707	100	220	-
	Mechraa Safa	8068	100	216	-
0132	Madna	512	100	-	-
0133	Takhemaret	17371	100	212	-
0134	Rahouia	8910	72	128	-
	Djillali Ben Amar	3069	96	167	-
<b>SOUS TOTAL</b>		<b>423489</b>			
<b>TOTAL</b>		<b>948339</b>			

Source : DHW Mostaganem , Tiaret , Mascara et Relizane

## VII.2 Stations de traitement

Tableau 10 : liste des stations de traitement

Wilaya	Nom de la station	Commune d'implantation	Capacité actuelle de traitement (l/s)	Date de		Commune desservie
				Réalisation	Mise en service	
Relizane	Station 1	Relizane	70	1947	1947	Relizane
	n°02 (nouvelle)	Relizane	200	-	-	Relizane
	Sidi M'hamed Ben Aouda	SMBA	10	1997	1997	SMBA
	Souk had	Souk had	20	-	-	Souk had
	khacheb	Bendaoud	3	-	-	Bendaoud
Tiaret	Bakhadda	Bakhadda	400	-	-	Tiaret

## VII.3 Assainissement

La sous région 03 compte un linéaire total de 1 693 401 (ml) avec une population raccordée estimée à 1 011 667 habitants.

Tableau 11 : Taux de raccordement au réseau d'assainissement et volume rejeté

WILAYA	CODE COMMUNE	COMMUNE	POPULATION RACCORDEE (HAB.)	TAUX (%)	RESEAU (ML)	VOLUME REJETE (M3/J)
MASCARA	2907	EL HACHEM	18544	95	26 000	1 382
	2909	M'HAMID	5490	91	4 870	461
	2910	OUED EL ABTAL	17440	91	23 700	1 037
	2911	AIN FERAH	4581	85	4 000	259
	2917	EL BORDJ	16044	90	25 000	886
	2920	KHALOUIA	4743	95	6 000	276
	2921	EL MENAOUER	8701	92	8 780	688
	2946	SIDI ABDELJEBAR	3284	87	3 500	672
	2947	SEHALIA	7226	85	6 000	252
<b>SOUS TOTAL</b>			<b>86 053</b>	<b>-</b>	<b>107 850</b>	<b>5 913</b>
TIARET	1401	TIARET	129 864	95	143 031	16 363
	1402	MEDROUSSA	11 969	79	42 000	1 843
	1403	AIN BOUCHEKIF	5 874	91	12 200	802
	1404	SIDI ALI MELLAL	626	90	3 500	12
	1405	AIN ZARIT	3 515	90	7 530	253
	1407	SIDI BAKHTI	1 606	49	5 600	4
	1409	ZMALET EL EMIR AEK	7 501	92	29 992	1 176
	1410	MADNA	2 786	98	9 430	-
	1411	SEBT	1 305	95	1 600	663





	1412	MELLAKOU	4 464	90	14 300	456
	1413	DAHMOUNI	4 560	98	16 600	571
	1414	RAHOUIA	9 324	96	9 900	835
	1415	MAHDIA	9 453	90	32 000	1 244
	1416	SOUGUEUR	84 010	96	92 000	10 056

WILAYA	CODE COMMUNE	COMMUNE	POPULATION RACCORDEE (HAB.)	TAUX (%)	RESEAU (ML)	VOLUME REJETE (M3/J)
TIARET	1417	SI ABDELGHANI	767	90	8 700	24
	1418	AIN EL HADID	7 876	95	40 900	11
	1419	DJEBILET ROSFA	1 831	100	48 640	596
	1421	MEGHILA	646	95	3 800	126
	1422	GHERTOUFA	2 305	92	5 100	357
	1423	SIDI HOSNI	646	95	11 400	87
	1424	DJILLALI BEN AMAR	2 843	98	6 342	332
	1425	SEBAINE	4 521	92	2 020	1 772
	1426	TOUSNINA	2 014	92	7 200	348
	1427	FRENDI	3 051	90	33 300	427
	1428	AIN KERMES	45 188	100	2 750	4 492
	1429	KSAR CHELLALA	8 752	90	47 500	1 997
	1430	RECHAIGA	37 445	90	5 000	6 684
	1431	NADORAH	6 644	89	6 400	1 437
	1432	TAGDEMT	3 344	99	5 710	1 304
	1433	OUED LILI	642	87	11 800	43
	1434	MECHRAA SAFA	11 965	90	14 302	1 809
	1435	HAMADIA	634	92	38 000	50
	1437	TAKHEMARET	12 982	90	4 140	1 927
	1439	SERGUINE	3 483	91	8 586	-
1440	BOUGARA	5 913	95	4 200	1 349	
1441	FAIDJA	6 413	95	2 800	2 913	
1442	TIDDA	1 998	95	3 000	252	
		<b>SOUS TOTAL</b>	<b>448 760</b>	<b>-</b>	<b>741 273</b>	<b>62 618</b>
RELIZANE	4801	RELIZANE	104 980	95	126 279	24 885
	4802	OUED R'HIOU	49 426	98	40 211	12 745
	4803	BELAASSEL – BOUZEG	11 203	90	5 374	1 063
	4804	SIDI SAADA	13 695	95	3 901	-
	4805	OUED AICHE	3 143	100	10 343	418
	4806	SIDI LAZREG	3 302	98	4 201	451
	4807	EL HAMADNA	7 324	85	12 700	1 059
	4808	SIDI M'HAMED BEN ALI	14 249	95	23 496	1 578
	4809	MEDIOUNA	15 782	65	11 400	1 502
	4810	SIDI KHETTAB	3 185	90	2 377	466
	4811	AMMI MOUSSA	25 318	100	23 492	3 855
	4812	ZEMMOURA	19 063	75	29 490	1 980
	4813	BENI DERGOUN	4 165	75	12 700	281
	4814	DJDIOUIA	21 959	89	18 360	4 152
	4815	EL GUETTAR	9 426	70	29 490	1 782
	4816	HAMRI	2 051	98	5 230	336
	4817	EL MATMAR	10 846	96	17 870	1 178
	4818	SIDI M'HAMED BEN AOUA	4 037	90	8 009	462
	4819	AIN TAREK	8 973	90	11 749	2 223
	4820	OUED ESSALEM	8 299	95	5 150	-
	4821	OUARIZANE	9 536	90	29 039	1 391
	4822	MAZOUNA	20 392	95	25 313	3 433
	4823	KALAA	2 804	80	-	540
	4824	AIN RAHMA	2 236	70	3 149	854
	4825	YELLEL	32 621	62	19 384	9 075



	4826	OUED DJEMAA	9 383	85	12 000	1 189
	4827	RAMKA	2 577	70	9 913	338
	4828	MENDES	9 113	95	22 471	979
	4829	LAHLEF	7 167	75	20 800	1 194
	4830	BENI ZENTIS	2 458	15	3 370	1 476
	4831	SOUK EL HAAD	1 592	60	3 411	642
	4832	DAR BEN ABDELLAH	1 498	70	1 400	144
	4833	EL HASSI	4 210	45	2 682	923

WILAYA	CODE COMMUNE	COMMUNE	POPULATION RACCORDEE (HAB.)	TAUX (%)	RÉSEAU (ML)	VOLUME REJETE (M3/J)
RELIZANE	4834	HAD E CHKALLA	3 473	75	4 581	553
	4835	BEN DAOUD	9 974	80	10 040	632
	4836	EL OULDJA	343	80	2 800	51
	4837	MERDJA SIDI ABED	1 310	55	7 290	646
	4838	OUED SIDI MIHOUB	5 621	67	4 504	1 947
	<b>SOUS TOTAL</b>		<b>449 689</b>	<b>-</b>	<b>580 068</b>	
Mostaganem	2707	AIN TEDLES	3 405	51	4 479	231
	2708	SOUR	3 650	32	2 135	184
	2709	OUED EL KHEIR	1 708	27	5 199	77
	2710	SIDI BELLATER	15 524	40	22 880	456
	2712	SIDI ALI	-	-	-	-
	2713	ABDLMALEK RAMDANE	10 125	50	11 433	361
	2714	HADJADJ	5 550	57	14 222	202
	2715	NEKMARIA	11 095	38	10 952	210
	2716	SIDI LAKHDAR	5 165	48	12 166	177
	2717	ACHAACHA	154 339	96	104 839	4 754
	2718	KHADRA	4 420	60	18 206	111
	2725	OULED BOUGHALEM	2 746	20	4 900	48
	2726	OULED MAALAH	3 188	60	8 695	121
	2728	AIN BOUDINAR	10 864	27	21 809	608
	2729	TAZGAIT	-	-	-	-
2730	SAFSAF	16 301	40	22 295	867	
	<b>SOUS TOTAL</b>		<b>27 165</b>	<b>-</b>	<b>264 210</b>	<b>8 407</b>
<b>TOTAL</b>			<b>1 011 667</b>	<b>-</b>	<b>1 693 401</b>	<b>163 361</b>

Source : DHW Mostaganem , Tiaret , Mascara et Relizane



## VIII Infrastructures Hydrauliques

### VIII.1 Barrages et retenues collinaires

Dans la sous région N°03 il existe (04) quatre barrages en exploitation, et (02) en projet, ainsi que 14 retenues collinaires.

Codification adoptée pour les barrages et retenues collinaires.

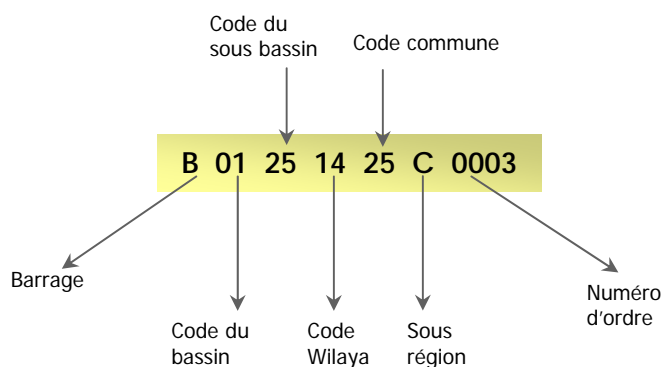


Tableau 12 : Liste des Barrages

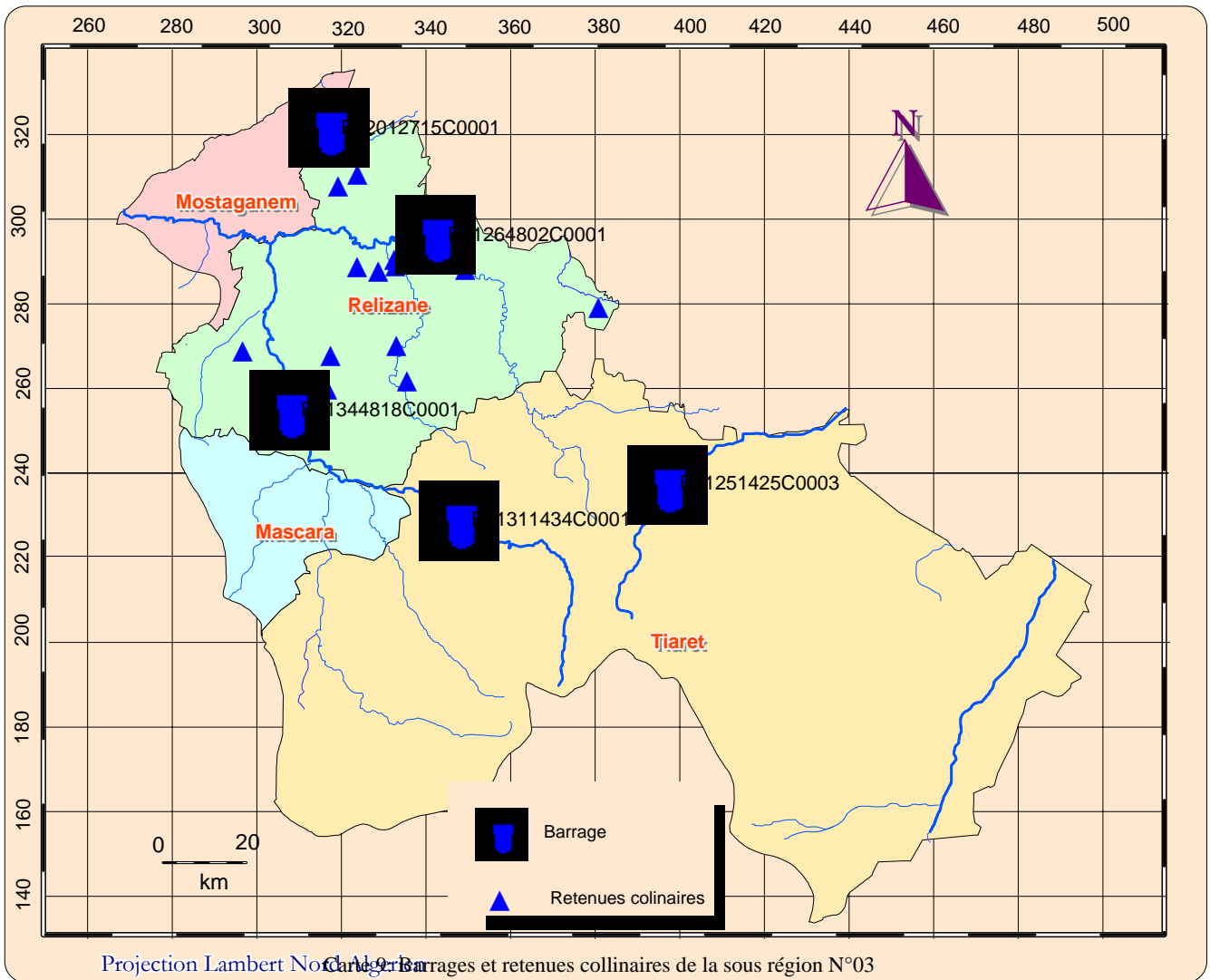
CODE	BARRAGE	OUED	TYPE	MISE EN SERVICE	CAPACITÉ Hm <sup>3</sup>	VOLUME RÉGULARISÉ (Hm <sup>3</sup> /An)
B01251425C0003	DAHMOUNI	NAHR OUASSEL	TERRE	1987	40.10	09.00
B01264802C0001	GARGAR	OUED RHIOU	TERRE	1988	450.00	120.00
B01344818C0001	SIDI M.B.AOUDA	MINA	TERRE	1978	225.60	100.00
B01311434C0001	BAKHADDA	MINA	ENROCHEMENT	1936	45.10	44.00
B02012715C0001	KARMIS	KARMIS	TERRE	-	60.00	26.30
B01284814C0001	DJIDIOUIA	DJIDIOUIA	ENROCHEMENT	-	178.80	22.50

Source : ANB

Tableau 13 : Liste des Retenues collinaires

Code	Oued	Commune d'implantation	Capacité (Hm <sup>3</sup> )
B01284809C0001	MOUILLA	MEDIOUNA	0.53
B01234827C0001	OURADA	RAMKA	0.21
B01284816C0001	TARHIA	MEDIOUNA	1.24
B01284807C0002	ANG DJE	HAMADNA	0.17
B01264829C0001	RHANEM	A/MOUSSA	0.21
B01274812C0001	MENSFA	ZEMMOURA	3.24
B01274828C0001	BARROUT	MENDES	0.17
B01354832C0002	BOUSLIT	ZEMMOURA	0.13
B01284814C0002	BOUZRIB	OUED RHIOU	0.12
B01284807C0001	EL HACI	HAMADNA	0.13
B01354835C0001	TLIOUNE	EL MATMAR	0.55
B01344818C0002	ELAGGAB	SIDI M'HAMED BEN AOUDA	0.19
B01354817C0001	HALLOUF	EL MATMAR	0.51
B01354832C0001	KRELOUG	SIDI M'HAMED BEN AOUDA	0.89

Source : DHW Relizane





## VIII.2 Adductions

### VIII.2.1 Grandes adductions existantes

Tableau 14 : Les Adductions Existantes destinées à l'alimentation en eau potable

Wilaya	Adduction	Caractéristiques				Débit à Transférer (l/s)	Destination
		Longueur (ml)	Diamètre (mm)	Date de mise en service	Station de traitement		
Relizane	Sidi M'hamed Ben Aouda – Relizane	2100	400 – 500	1947 1976	02 à Relizane (70 et 200l/s)	70 et 200	Relizane
Tiaret	Bakhada – Tiaret	32000	400 – 800	1983	400l/s	600	Tiaret et Rahouia

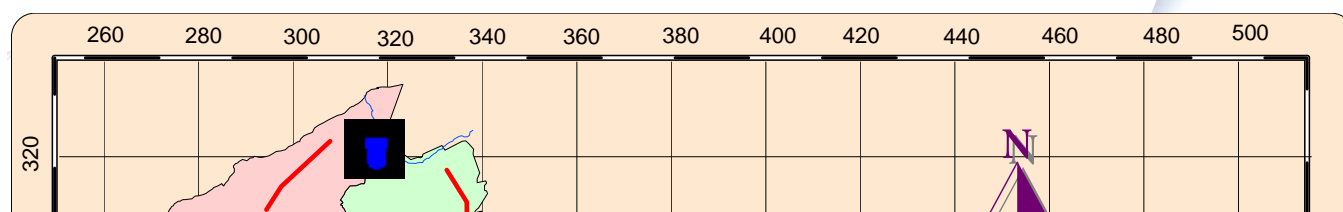
### VIII.2.2 Grandes adductions projetées

L'adéquation ressources/besoins, exige de prévoir des solutions techniques nécessaires pour répondre au problème des besoins. A cet effet, le PNE propose de grandes adductions à l'horizon 2020. afin de couvrir cette demande future en eau.

Tableau 15 : Les Adductions Projetées destinées à l'alimentation en eau potable

Wilaya	Adduction		Caractéristiques			Centre de consommation
	Numéro	Nom	Longueur (ml)	Diamètre (mm)	Débit à Transférer (l/s)	
Relizane	1	Lag – Djidiouia – Zemmoura	36400	600 – 900	235 – 553	Djidiouia Hmadna Zemmoura
	2	Lag – Djidiouia – Ammi Moussa	32000	700	305	Ammi moussa Ain Tarek
	3	Gargar – Oued Rhiou – Mazouna – Sidi M'hamed Ben Ali	29200	400 – 1100	111 – 850.64	Ouarizane Mazouna Sidi M'hamed Ben Ali
Mostaganem	4	Gargar – Sid Ali – Sidi Lakhdar – Achaachas	98900	400 – 700	143 – 350	Sidi Ali Sidi Lakhdar Achaacha Oued Boughalem Hadjadj Abd Malek Ramdane
Tiaret	5	Bakhada – Mendes – Tiaret	31567	700 – 800	339 – 473	Rahouia Oued Essalem Mendes Tiaret

Source : PNE





Carte 10: les Grandes Adductions de la sous région N°03

## IX Irrigation

La sous région 03 compte deux (02) grands périmètres irrigués : le bas Cheliff et la Mina.

Tableau 16 : les grands périmètres et les PMH irrigués à partir des eaux de surface

Périmètre	Superficie totale (Ha)	Dont gravitaire	Dont aspersion	Dont localisé	Origine de l'eau
-----------	------------------------	-----------------	----------------	---------------	------------------

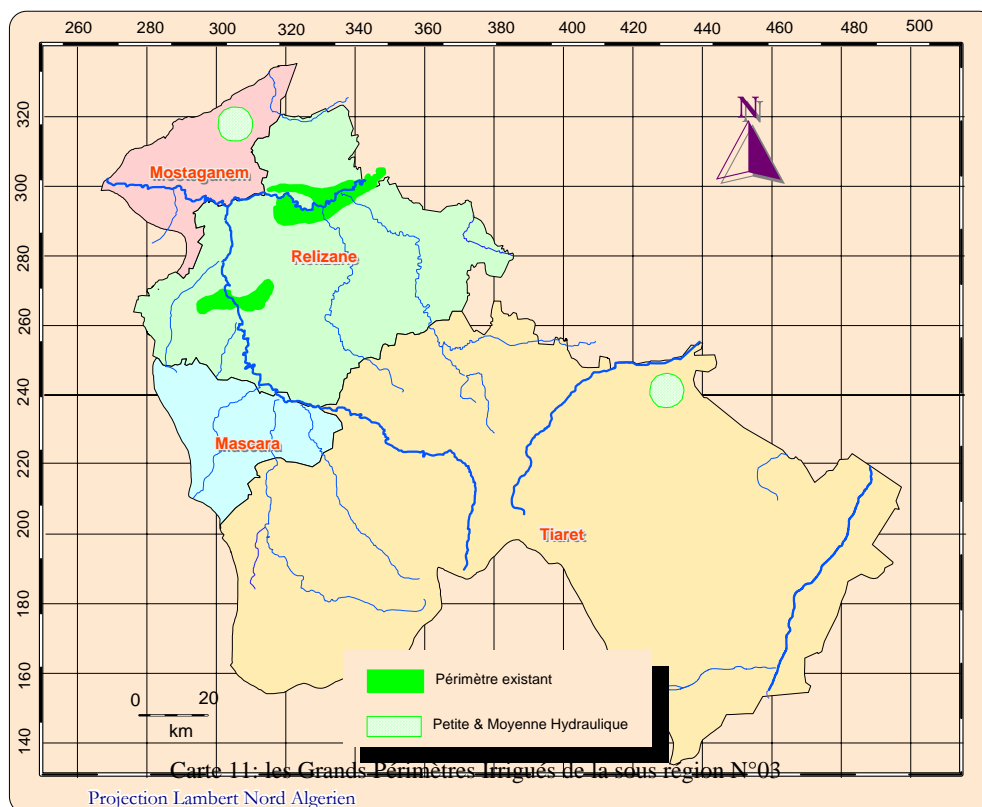


GPI Bas Cheliff	28249 (classée) 13000 (équipée) <b>3000 – 3600</b> (Irriguée)	≈ 10400	≈ 2340	≈ 260	- Sidi Yacoub
GPI Mina	13647 (classée) 8200 (équipée) <b>4000 – 4500</b> (Irriguée)	8200	-	-	- SMBA (ER : 30 - 112 Hm <sup>3</sup> ).
PMH Mostaganem	<b>1994.7</b>	-	-	-	- 4.78 Hm <sup>3</sup>
PMH Tiaret	<b>784</b>	-	-	-	-

Source : PNE

Tableau 17 : les PMH irrigués à partir des eaux souterraines

Wilaya	Sup irr. Forage (ha)	Volume prélevé (for) (m3/an)	Sup irr. Puits (ha)	Volume prélevé (Puits) (m3/an)	Sup irr. (PB+RC) (ha)	Volume Prélevé (PB+RC) (m3/an)	Sup irr. (Source) (ha)	Volume prélevé (Source) (m3/an)	Sup irr. (Fil de l'eau) (ha)	Volume Prélevé (Fil de l'eau) (m3/an)	Sup irr. (Ep de crue) (ha)	Total Superficie irriguées (ha)
Mostaganem	30,5	175000			25	125000	84,1	456500	1969,7	4658500		2 109,30



## X Industrie

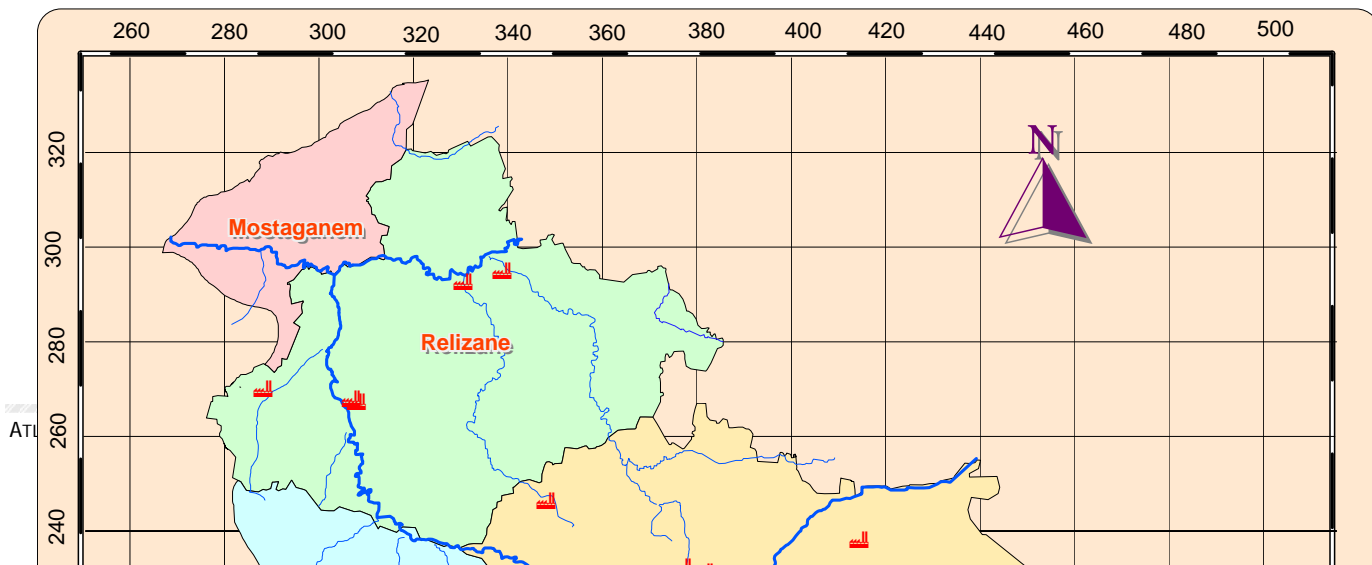
Les données sur l'industrie dont l'agence dispose ne concernent que les deux wilayas de Tiaret et de Relizane. D'après l'inventaire recueilli auprès des directions de l'industrie et des mines de chacune des deux wilayas et complété par les données du PNE, seules 14 industries traitent leurs eaux usées avant le rejet.

Tableau 18 : L'industrie dans la sous région 03

Wilaya	Nom Agglomération	Caractéristiques de l'unité	
		Nom	Type d' Activité
Tiaret	Tiaret	OROLAIT	Production laitière
		ENF	Fonderies production de pièces
		ENATEX	Filature, tissage, finissage
		ENTPL	Tréfilerie



		ECOTEX	Confection
		ERIAD	Semoulerie, minoterie
		Briqueterie	Fabrication des briques
	Ain Bouchekif	SNVI	Carrosserie industrielle
		FATIA	Production des voitures particulières
	Sougueur	Charpente Métallique	Construction des hangars pour batteries poules pondeuses
		BATIMETAL	Fabrication des pylônes
	Tousnina	EMACOT	Agglo - béton
	Frende	ERIAD	semoulerie
		EMAC	Fabrication de chaussures
		Menuiserie	Fabrication de logements
		EMACOT	Carreaux, granito et agglo- béton
	Takhmaret	Station de concassage	concassage
	Rahouia	Briqueterie	Fabrication des briques
Mahdia	Complexe de semoulerie et minoterie	Fabrication de pattes alimentaires et couscous	
Belhacel	Mini centre enfuteur	Enfûtage de gaz butane	
<b>Relizane</b>	Oued El Djemâa	SOPRESICAL	Production de brique silico-calcaire
		Sarl Etanchal	Fabrication de produits d'étanchéité de bitume
		ENASEL	Extraction et traitement de sel
	Oued Rhiou	BCR	Production de boulonnerie
	Relizane	Semoulerie	Transformation des céréales (blé)
	Yellel	Semoulerie, minoterie	Transformation des céréales (blé)
		Boom Ex ECOTEX	Confection des articles de bonneterie
		Tel Oise Ex ENAJUC	Production de conserves alimentaires
		ORPO	Transformation d'olive
		OROLAIT	Produit laitier
Djidiouia	ENAJUC	Production de jus	







Carte 12: unités industrielles de la sous région N°03

## XI pollution

La sous région 03 qui compte 100 communes, elle reçoit deux types de pollutions :

- pollution domestique (rejet urbain et décharges publiques).
- pollution industrielle.

Les renseignements recueillis sur les décharges publiques sont récapitulés dans le tableau ci-dessous :

Tableau 19 : Les décharges publiques dans la sous région 03

Wilaya	Commune	Lieu de décharge	Quantités déposées (T/J)
Mostag anem	AIN TEDLES	AIN TEDLES	20
	SOUR	SOUR	12.5
	SIDI BELLATER	SIDI BELLATER	-
	SIDI ALI	SIDI ALI	10
	ABDLMALEK RAMDAN	ABDLMALEK RAMDAN	02



	HADJADJ	HADJADJ	04.502
	NEKMARIA	NEKMARIA	-
	SIDI LAKHDAR	SIDI LAKHDAR	04
	ACHAACHA	ACHAACHA	05
	KHEDRA	KHEDRA	01.5
	OULED BOUGHANEM	OULED BOUGHANEM	-
	OULED MALLAH	OULED MALLAH	02
	TAZGHAIT	TAZGHAIT	-
Relizane	RELIZANE	RELIZANE	-
	Oued R'hiou	MATOURIA	20
	BELHACEL – BOUZEGZ	EZAOUIA	04
	Oued Yaich	OULED MAHARECH	-
	SIDI LAZREG	-	-
	HAMADENA	EL GAA	-
	SIDI M'HAMED BEN ALI	MECHARET	-
	MEDIOUNA	SIDI MOUSSA	15
	SIDI KHETTAB	CHAABET SI TAYEB	-
	AMMI MOUSSA	MESSAIRA	04
	ZEMMOURA	DERKAOUA	-
	BENI DERGOUN	OULED BEN MOUSSA	01
	DJIOULA	EL KRAICHA	-
	EL GUETTAR	-	-
	HAMRI	EL OUSSAOUSSIA	-
	EL MATMAR	EL MERDJA	06
	SIDI M'HAMED BEN AOUDA	GUETTAR	0.4
	AIN TARIK	BAHRI	2
	OUARIZANE	OULED ALI	17
	MAZOUNA	-	-
	KALAA	ESSAMAR	06
	AIN RAHMA	KHECHAB	-
	YELLEL	-	20
	Oued Djamaa	CHOTT	05
	RAMKA		
	MENDES	BENATIA	100
	LAHLEF	DOUAR DOUAMIER	40.2
	BENI ZENTHIS	ZILAZEL	-
	SOUK EL HED		
	DAR BEN ABDELLAH	OULED BOUALI	01
	HASSI	DOUAR BOUHAIK	03
	HAD CHEKALA	CHEKALA	-
	BENDAOU	GOUBAT NOUNA	-
EL OULDJA	-	-	
MERDJA SIDI ABED	-	-	
Oued SIDI MIHOUB	-	-	

Wilaya	COMMUNE	LIEU DE DECHARGE	QUANTITES DEPOSEES (T/J)
Tiaret	TIARET	ROUTE AIN KASMA	77.24
	MEDROUSSA	MEDROUSSA	4.4
	AIN BOUCHEKIF	A COTE SNVI	6.1
	SIDI ALI MELLAL	SIDI SAID	3.7
	AIN ZARIT	ROUTE AIN BOUCHEKIF	3.9
	ZMALET EL EMIR AEK	KAID BEN AZZOUC	6.6
	MADNA	L'bia	0.92
	SEBT	-	1.1
	MELLAKOU	M'HADJRA	4.5
	DAHMOUNI	FRAOUENE	8.2
	RAHOUIA	SUD OUEST COMMUNE	10
	MAHDIA	TAMLAKHET	14
	SOUGUEUR	ZONE D'ACTIVITE	32
	SI ABDELGHANI	AIN NAADJ	4.6
	AIN EL HADID	-	6.1
	DJEBILET ROSFA	BOUNOUAR	1.7
	MEGHILA	PRES DE OUED R'HIU	0.48
	GHERTOUFA	-	3.2
	SIDI HOSNI	TAGLATEM	3.9
	DJILLALI BEN AMAR	M'HADJRA	2.7
	SEBAINE	PRES DE OUED OUASSEL	4.5
	TOUSNINA	HITLANE	2.5
	FRENDIA	KEF EL HAMMAM	22
	AIN KERMES	HADJARA	7.4
	KSAR CHELLALA	DJEFALLA	20
	RECHAIGA	FEKROUR	3.3
	NADORAH	FERME GARGAR	3.6
	TAGDEMT	AMARA	2.4



	OUED LILI	EL MALEH	6.7
	MECHRAA SAFA	OUED AMER	7.5
	HAMADIA	AIN BETI	6.8
	TAKHEMARET	BOULKAINE	15
	SERGUINE	THNIET ERRYMAH	1.7
	BOUGARA	DAYET EL MAHERZA	3.3
	FAIDJA	FAIDJA	3
	TIDDA	NAGOURA	2
Mascara	EL HACHEM	-	-
	AIN FERAH	EL AFFSSA	-
	KHALOUIA	EL ARICHE	-
	SEHAILIA	-	-

## XII Contextes institutionnels

### OUTILS DE MISE EN ŒUVRE DE LA POLITIQUE NATIONAL DE L'EAU

**Définition du Bassin Hydrographique et Statut – type des établissements publics de gestion : le journal officiel N° 17 du 13 mars 1996.**

Décret exécutif N° 96/100 du 17 Chaoual 1416 correspondant au 6 mars 96 portant définition du bassin hydrographique et fixant le statut - type des établissements publics de gestion.

- ☐ Le bassin hydrographique est défini comme La surface topographique drainée par un cours d'eau et ses affluents ;
- ☐ Les agences de bassins sont des établissements à caractère industriel et commercial, dotées de la personnalité morale et de l'autonomie financière.

**Création des Agences de Bassin : journal officiel N° 50 du 28 août 1996**

Décret exécutif N°96/282 du 11 Rabie Ethani 1417 correspondant au 26 août 1996 portant création de l'agence du bassin hydrographique Cheliff – Zahrez.

**Création des comités de bassin – journal officiel N° 50 du 28 août 1996**

Décret exécutif N° 96/287 du 11 Rabie Ethani 1417 correspondant au 26 août 1996 portant création du comité du Bassin Hydrographique Cheliff – Zahrez.

**Création du F.N.G.I.R.E – journal officiel N° 35 du 09 juin 1996.**

Décret exécutif N° 96/206 du 18 Moharram 1417 correspondant au 05 juin 1996 fixant les modalités de fonctionnement du compte d'affectation spéciale N° 302-086 intitulé «Fonds National de Gestion Intégrée des Ressources en Eaux ». Alimenter en recette par :

- ☐ Le produit de la redevance pour «l'économie de l'eau » et de la redevance «qualité de l'eau » ;



- ☐ Les subventions éventuelles de l'état ou des collectivités territoriales ;
- ☐ Les dons et legs ;

Les dépenses sont :

- ☐ Les subventions aux organismes publics spécialisés dans la gestion des ressources en eau par bassin hydrographique pour la contribution financière des actions d'incitation à l'économie de l'eau domestique, industrielle et agricole ainsi que la préservation de sa qualité.

# Table des Matières

<b><u>I</u></b>	<b><u>PREFACE</u></b>	<b><u>1</u></b>
<b><u>II</u></b>	<b><u>PREAMBULE</u></b>	<b><u>1</u></b>
<b><u>III</u></b>	<b><u>PRESENTATION DU BASSIN HYDROGRAPHIQUE CHELIFF-ZAHREZ</u></b>	<b><u>3</u></b>
<b><u>IV</u></b>	<b><u>CHOIX DE DECOUPAGE PAR SOUS REGION</u></b>	<b><u>4</u></b>
<b>IV.1</b>	<b>DECOUPAGE ADMINISTRATIF</b>	<b>4</b>
<b>IV.2</b>	<b>DECOUPAGE PAR SOUS REGION</b>	<b>4</b>
<b><u>V</u></b>	<b><u>PRESENTATION DE LA SOUS REGION 03</u></b>	<b><u>5</u></b>
<b>V.1</b>	<b>SITUATION ET POPULATION</b>	<b>5</b>
<b><u>VI</u></b>	<b><u>RESSOURCES EN EAU</u></b>	<b><u>8</u></b>
<b>VI.1</b>	<b>RESSOURCES EN EAU SOUTERRAINES</b>	<b>8</b>
<b>VI.1.1</b>	<b>PRINCIPALES UNITES HYDROGEOLOGIQUES DE LA SOUS REGION</b>	<b>8</b>
<b>VI.1.2</b>	<b>FORAGES</b>	<b>11</b>
<b>VI.1.3</b>	<b>LISTE DES POINTS TEMOINS</b>	<b>21</b>
<b>VI.1.4</b>	<b>LISTE DES SOURCES</b>	<b>23</b>
<b>VI.2</b>	<b>RESSOURCES SUPERFICIELLES</b>	<b>25</b>
<b>VI.2.1</b>	<b>PLUVIOMETRIE</b>	<b>25</b>
<b>VI.2.2</b>	<b>HYDROMETRIE</b>	<b>26</b>
<b><u>VII</u></b>	<b><u>ALIMENTATION EN EAU POTABLE ET ASSAINISSEMENT</u></b>	<b><u>27</u></b>



<b>VII.1</b>	<b>ALIMENTATION EN EAU POTABLE</b>	<b>27</b>
<b>VII.2</b>	<b>STATIONS DE TRAITEMENT</b>	<b>32</b>
<b>VII.3</b>	<b>ASSAINISSEMENT</b>	<b>32</b>
<b><u>VIII</u></b>	<b><u>INFRASTRUCTURES HYDRAULIQUES</u></b>	<b><u>35</u></b>
<b>VIII.1</b>	<b>BARRAGES ET RETENUES COLLINAIRES</b>	<b>35</b>
<b>VIII.2</b>	<b>ADDUCTIONS</b>	<b>37</b>
VIII.2.1	GRANDES ADDUCTIONS EXISTANTES	37
VIII.2.2	GRANDES ADDUCTIONS PROJETEES	37
<b><u>IX</u></b>	<b><u>IRRIGATION</u></b>	<b><u>38</u></b>
<b><u>X</u></b>	<b><u>INDUSTRIE</u></b>	<b><u>39</u></b>
<b><u>XI</u></b>	<b><u>POLLUTION</u></b>	<b><u>41</u></b>
<b><u>XII</u></b>	<b><u>CONTEXTES INSTITUTIONNELS</u></b>	<b><u>43</u></b>



# Liste des Tableaux

1 : DÉCOUPAGE PAR SOUS RÉGION.....	4
2 : ESTIMATION DE LA POPULATION À L'HORIZON 2020.....	5
3 : LISTE DES FORAGES DESTINÉS À L'ALIMENTATION EN EAU POTABLE.....	11
4 : LISTE DES PIÉZOMÈTRES DE LA SOUS RÉGION 03.....	21
5 : LISTE DES SOURCES DE LA SOUS RÉGION 03.....	23
6 : LISTE DES POSTES PLUVIOMÉTRIQUES.....	25
7 : LISTE DES STATIONS HYDROMÉTRIQUES DE LA SOUS RÉGION 03.....	26
8 : RÉSERVOIRS ET RÉSEAU DE DISTRIBUTION.....	27
9 : POPULATION RACCORDÉE AU RÉSEAU D'AEP ET DOTATION.....	30
10 : LISTE DES STATIONS DE TRAITEMENT.....	32
11 : TAUX DE RACCORDEMENT AU RÉSEAU D'ASSAINISSEMENT ET VOLUME REJETÉ.....	32
12 : LISTE DES BARRAGES.....	35
13 : LISTE DES RETENUES COLLINAIRES.....	35
14 : LES ADDUCTIONS EXISTANTES DESTINÉES À L'ALIMENTATION EN EAU POTABLE.....	37
15 : LES ADDUCTIONS PROJETÉES DESTINÉES À L'ALIMENTATION EN EAU POTABLE.....	37
16 : LES GRANDS PÉRIMÈTRES ET LES PMH IRRIGUÉS À PARTIR DES EAUX DE SURFACE.....	38
17 : LES GRANDS PÉRIMÈTRES ET LES PMH IRRIGUÉS À PARTIR DES EAUX SOUTERRAINES.....	39
18 : L'INDUSTRIE DANS LA SOUS RÉGION 03.....	39
19 : LES DÉCHARGES PUBLIQUES DANS LA SOUS RÉGION 03.....	41

# Liste des Cartes

CARTE 1 : BASSIN HYDROGRAPHIQUE CHELIFF - ZAHREZ.....	3
CARTE 3 : ESTIMATION DE LA POPULATION À L'HORIZON 2020.....	7
CARTE 4 : GÉOLOGIE DE LA SOUS RÉGION 03.....	10
CARTE 5 : IMPLANTATION DES FORAGES « SOUS RÉGION N° 03 ».....	21
CARTE 6 : PIÉZOMÈTRES DE LA SOUS RÉGION N°03.....	23
CARTE 7 : SOURCES DE LA SOUS RÉGION N°03.....	25
CARTE 8 : POSTES PLUVIOMÉTRIQUE ET STATION HYDROMÉTRIQUE DE SOUS RÉGION N°03.....	26
CARTE 9 : LES RÉSERVOIRS DE STOCKAGE DE LA SOUS RÉGION N°03.....	30
CARTE 10 : BARRAGES ET RETENUES COLLINAIRES DE LA SOUS RÉGION N°03.....	36
CARTE 11 : LES GRANDS ADDUCTIONS DE LA SOUS RÉGION N°03.....	38
CARTE 12 : LES GRANDS PÉRIMÈTRES IRRIGUÉS DE LA SOUS RÉGION N°03.....	39



# Index

## A

ADDUCTION.....	40,41,49,50
AEP.....	11, 12, 13, 14, 15, 16, 17, 18, 19, 20, 21, 32, 50
AFFLUENT.....	2, 3, 27, 48
AGENCE.....	11
ALGERIE.....	3
ANRH.....	27
ASSAINISSEMENT.....	35, 50
ATLAS.....	1, 2, 3

## B

BARRAGE.....	2, 38
BASSIN VERSANT.....	2

## C

CARTE.....	3, 7, 10, 22, 24, 26, 28, 32, 39, 41, 43, 45, 50
CHELIFF.....	1, 2, 3, 4, 8, 11, 13, 14, 15, 42, 48, 49, 50
COMMUNE.....	28, 29, 30, 33, 34

## D

DECOUPAGE.....	4, 49, 50
DEMANDE EN EAU.....	40
DHW.....	12, 15, 25, 30, 34, 37, 38
DOTATION.....	32, 50
DRAINAGE.....	3

## E

EAU POTABLE.....	1, 11, 28, 40, 49, 50
EAUX USEES.....	44
EXPLOITATION.....	21, 38

## F

FORAGE.....	11, 12, 13, 14, 15, 16, 17, 18, 19, 20, 21
FORMATION.....	8

## H

HYDROLOGIE.....	3
HYDROMETRIE.....	27, 49

## I

INDUSTRIE.....	1, 11, 44, 46, 50
IRRIGATION.....	1, 2, 11

## M

MEDITERRANEE.....	2, 3
-------------------	------

## O

OUED.....	2, 3, 5, 6, 8, 9, 12, 14, 18, 20, 28, 29, 30, 33, 34, 35, 36, 37, 38, 40, 44, 46, 47
-----------	--

## P

PERIMETRE.....	42, 50
PIEZOMETRIE.....	23
POLLUTION.....	1, 46, 49
POPULATION RACCORDEE.....	32, 33, 34, 50
PRECIPITATION.....	3
PROTECTION.....	1

## R

REJET.....	44, 46
RESEAU.....	28, 32, 35, 50
RESSOURCE.....	1, 4, 40, 48
RETENUE COLLINAIRE.....	38, 39, 49, 50

## S

SAHARA.....	3
SOUS REGION.....	1, 4, 5, 10, 11, 22, 23, 24, 25, 26, 27, 28, 32, 35, 38, 39, 41, 43, 44, 45, 46, 49, 50
STATION.....	27, 35, 50
SUPERFICIE.....	2, 3, 4

## T

TABLEAU.....	4, 5, 6, 11, 23, 25, 27, 28, 32, 35, 38, 40, 42, 44, 46, 50
--------------	---

## U

URBAIN.....	46
-------------	----

## V

VALLEE.....	3
-------------	---

## W

WILAYA.....	1, 4, 5, 25
-------------	-------------